

제품명: GluR- δ 1 토끼 다클론 항체

카탈로그 번호: APRab11496

연구용 전용

요약

설명	토끼 다클론 항체
숙주	토끼
적용	WB, IHC, ICC/IF, ELISA
반응성	인간 쥐 생체
결합	비결합
변형	수정치 없음
아이소타입	IgG
클론성	다클론
형태	액체
농도	1mg/ml
Storage	Aliquot 하여 -20°C 에 보관(12개월 유효). 냉동/해동 반복을 피하십시오.
Shipping	Ice bags
버퍼	글리세롤 50%, 보오덴탈 0.5%, 산구방제 N 0.02%를 함유한 PBS 용액
정제	천상정제

적용

희석 비율	WB 1:500-1:2000, IHC 1:100-1:300, ICC/IF 1:50-1:200, ELISA 1:20000-1:40000
분자량	95kDa

항원 정보

유전자명	GRID1
다른 이름	GRID1; KIAA1220; Glutamate receptor delta-1 subunit; GluR delta-1 subunit
유전자 ID	2894.0
SwissProt ID	Q9ULK0
면역원	이 항원은 인간 GRID1에서 유래한 항원입니다. 용어상 다양합니다. 이 단백질의 831-880

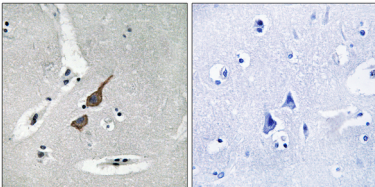
배경

이 유전자는 글루타메트 수용체 채널의 주요 구성 요소입니다. 이 채널은 중추 신경계에서 다양한 흥분성 시냅스 전을 매개하며 시냅스 가소성에 중요한 역할을 합니다. [RefSeq 제공 2009년 1월, 기능: 글루타메트 수용체, L-글루타메트 중추 신경계 많은 시냅스에서 흥분성 전도물질로 작용합니다. 글루타메트의 시냅스 후 작용은 선택적 수용에 따라 다양한 양상을 띠며 매립다. 유성성 글루타메트 게이트 오픈 채널 (TC 1.A.10) 계열에 속합니다.]

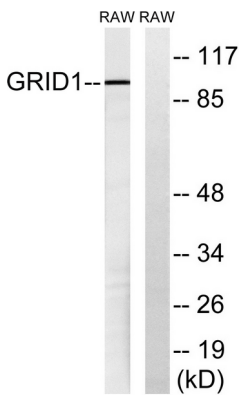
연구 분야

신경생리/신경생화학

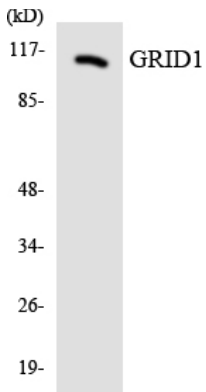
이미지 데이터



과편에 포함된 뇌 조직에 대한 GRID1 항체를 이용한 면역조직화학적 염색 결과의 예입니다.



GRID1 항체를 사용하여 RAW264.7 세포를 이용하여 단백질 분석을 실시한 결과의 예입니다.



GRID1 항체를 사용하여 RAW264.7 세포를 이용하여 단백질 분석을 실시한 결과의 예입니다.