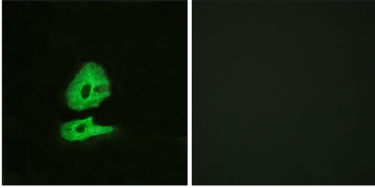




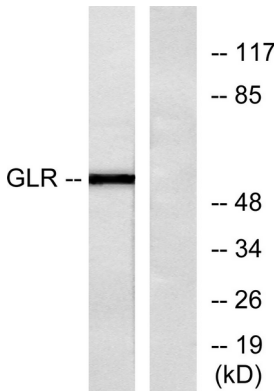
## 연구 분야

신항상리드 수용체 연구용

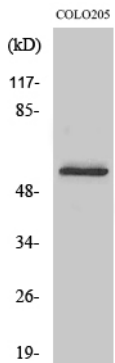
## 이미지 데이터



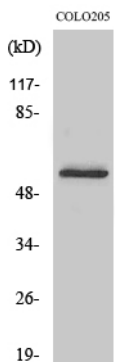
GLR 항체로 염색된 HeLa 세포의 현미경 분석. 오른쪽 그림은 합성 펩타이드로 차단된 그림입니다.



GLR 항체로 염색된 COLO205 세포 용출물을 웨스턴 블롯 분석했습니다. 오른쪽 그림은 합성 펩타이드로 차단했습니다.



글루타민 수용체 단백질은 항체로 염색된 세포 용출물을 분석



글루타민 수용체 단백질은 항체로 염색된 COLO205 세포 용출물을 분석