

제품명: GLP-1R 토끼 다클론 항체

카탈로그 번호: APRab11472

연구용 전용

요약

설명	토끼 다클론 항체
속주	토끼
적용	WB, ICC/IF, ELISA
반응성	인간 췌장
결합	비결합
변형	수정치 없음
아이소타입	IgG
클론성	다클론
형태	액체
농도	1mg/ml
Storage	Aliquot 하여 -20°C 에 보관(12 개월 유효). 냉동/해동 반복을 피하십시오.
Shipping	Ice bags
버퍼	글세롤 50%, 보오덴탈 0.5%, 산구방제인 0.02%를 함유한 PBS 용액
정제	천상정제

적용

희석 비율	WB 1:500-1:2000, ICC/IF 1:200-1:1000, ELISA 1:5000-1:10000
분자량	53kDa

항원 정보

유전자명	GLP1R
다른 이름	GLP1R; Glucagon-like peptide 1 receptor; GLP-1 receptor; GLP-1-R; GLP-1R
유전자 ID	2740.0
SwissProt ID	P43220
면역원	이 항원은 인간 GLP1R 에서 유래한 항원임을 증명되었습니다. 아민산 범위 101-150

배경

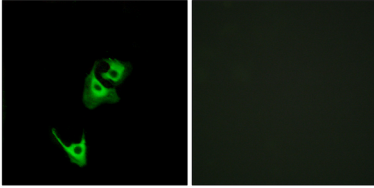
인간(Homo sapiens)의 글루카곤 유사 펩티드 수용체(GLP1R) 유전자는 포도당 유안분류를 지하는 글루카곤 유사 펩티드(GLP-1) 호르몬 수용체 역할을 하는 7 개의 막 통과 도메인을 가진 단백질을 코딩한다. 세포막에 접하는 이 수용체는 GLP-1 및 GLP-1 유사체 반응에서 주요 리셉터인 일부 분부에서는 신호 전달 경로를 통한 역할을 한다. 또한 동물 모델에서 신경 보호 효과를 나타낸다. 이 유전자의 형질은 당뇨병 관련이 있다. 이 단백질은 제 2형 당뇨병 및 중추신경계 질환의 표적이다. 이 유전자의 대체 스플라이싱은 여러 변체 생성된다. [RefSeq 제 2016 년 4 월, 인간 글루카곤 유사 펩티드(GLP-1)]

수용체이다. 수용체 활성은 아미노산과 결합하여 활성화하는 G 단백질에 매립된다. 온인성 글루코사이드 1형 유성 G 단백질 결합 수용체 2(GCP-2) 계열에 속한다.

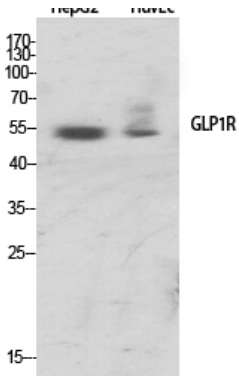
연구 분야

신경신경계 수용체 연구

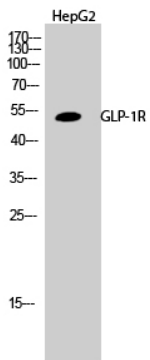
이미지 데이터



GLP1R 항체를 이용한 HeLa 세포 면역형광 분석. 오른쪽 그림은 합판이므로 차이를 관찰합니다.



GLP-1R 다량 항체를 이용한 HeLa 세포 웨스턴 블롯 분석



GLP-1R 다량 항체를 이용한 HepG2 세포 웨스턴 블롯 분석