

제품명: GLK 토끼 다클론 항체
카탈로그 번호: APRab11469
연구용 전용

요약

설명	토끼 다클론 항체
숙주	토끼
적용	WB, ELISA
반응성	인간 쥐 생체
결합	비결합
변형	수정치 없음
아이소타입	IgG
클론성	다클론
형태	액체
농도	1mg/ml
Storage	Aliquot 하여 -20°C 에 보관(12 개월 유효). 냉동/해동 반복을 피하십시오.
Shipping	Ice bags
버퍼	글세롤 50%, 보르덴탈 0.5%, 산구방제 N 0.02% 를 함유한 PBS 용액
정제	천상정제

적용

희석 비율	WB 1:500-1:2000, ELISA 1:10000-1:20000
분자량	101kDa

항원 정보

유전자명	MAP4K3 MAP4K3; RAB8IPL1; Mitogen-activated protein kinase kinase kinase kinase 3; Germinal center kinase-related protein kinase; GLK; MAPK/ERK kinase kinase kinase 3; MEK kinase kinase 3; MEKKK 3
다른 이름	
유전자 ID	8491.0
SwissProt ID	Q8IVH8
면역원	이 항원은 인간 MAP4K3 에서 유한한 펩타이드를 사용 하였습니다. 아민산 범위 10-59

배경

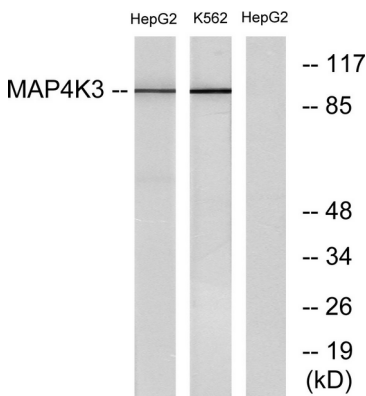
MAP4K3 (Homo sapiens) 이 유전자 마인스트림에서 발견되었습니다. 이 유전자는 인간 게놈에서 10-59 위치에서 발견되었습니다.

호전 및 주요 효과: **중재도 c-Jun** 을 활성화한다. 이 유전자는 여러 역할을 하는 대체 스플라이싱체 군을 형성한다 [RefSeq 제 2012 년 7 월]. **촉매 활성** ATP + 단백질 = ADP + 산화 단백질 보조 인자 + 물. **기능** 활성으로 변형될 수 있다. JUN N-말단 경로의 주요 구성 요소로 보인다. 유성 단백질 억제에 관여한다. STE Ser/Thr 단백질 억제 계열 STE20 하류 유성 CNH 도메인. 개포 유성 단백질 억제 도메인. 개포 소위 SH3GL2와 상호 작용하는 것은 MAP4K3 매개 JNK 활성을 조절하는 것으로 보인다. 조직 특이적 조직은 조직에서 발견되며 상피 세포, 골격근, 신장, 위장, 비늘, 수은로, 폐, 간, 비늘, 눈, 수은로 포함됨

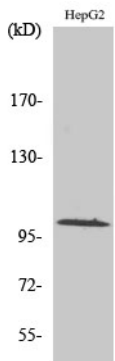
연구 분야

MAPK_ERK_상 MAPK_G_단백질

이미지 데이터



HepG2 및 K562 세포 용출물에서 MAP4K3 항체를 사용하여 단백질 분석을 수행했다. 오른쪽은 항체와 일치한다.



GLK 단백질 항체를 사용하여 HepG2 세포 용출물에서 단백질 분석을 수행했다.