

제품명: GLI-3 토끼 다클론 항체

카탈로그 번호: APRab11465

연구용 전용

요약

설명	토끼 다클론 항체
숙주	토끼
적용	IHC, ICC/IF, ELISA
반응성	인간 췌장
결합	비결합
변형	수정치 없음
아이소타입	IgG
클론성	다클론
형태	액체
농도	1mg/ml
Storage	Aliquot 하여 -20°C 에 보관(12 개월 유효). 냉동/해동 반복을 피하십시오.
Shipping	Ice bags
버퍼	글리세롤 50%, 보르덴탈 0.5%, 산구방제 N 0.02% 를 함유한 PBS 용액
정제	천상정제

적용

희석 비율	IHC 1:100-1:300, ICC/IF 1:200-1:1000, ELISA 1:5000-1:20000
분자량	-

항원 정보

유전자명	GLI3
다른 이름	GLI3; Transcriptional activator GLI3; GLI3 form of 190 kDa; GLI3-190; GLI3 full length protein; GLI3FL
유전자 ID	2737.0
SwissProt ID	P10071
면역원	이 항체는 인간 GLI-3 에 유한한 항원만을 사용하여 생성되었습니다. 미신 범의 11-60

배경

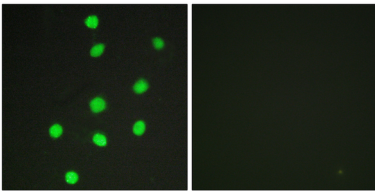
이 유전자는 Gli 계열 C2H2 형의 전사 인자 단백질에 속하는 단백질을 코딩한다. 이 단백질은 DNA 결합 단백질로서 Sonic hedgehog(Shh) 신호 전달의 매개체이다. 유전자 코딩하는 단백질은 세포에 존재하여 patched Drosophila homolog(PTCH) 유전자 발현을 억제한다. 또한 배 발생 과정에서 역할을 하는 것으로 생각된다. 이 유전자의 돌연변이는 Greig 무지개 증후군, Pallister-

Hall 증후군 전후자증4 형 후후자증A1 형및B 형을포함하여질병과관련이있습니다 [RefSeq 제9 2008 년7 월, 질병 GLI3 결손은Pallister-Hall 증후군(PHS)의원인입니다 [MIM:146510]. Pallister-Hall 증후군은안면근육을통로함다주근경축또는후측다증 합증 상하부근과관련이있습니다 내장기형기형도흔하며예를들면피부증 예는복벽 선성 상강형피부선성형종양이있습니다 이는상체유전질환입니다GLI3 유전자결손A1/B 형후측다증(PAPA1/PAPB)의원인입니다[MIM:174200, 603596]. 안면PAPA 는상 지및또는하위척추및또는비골에추손해이있는것을통로하는상체유전질환이다추손해는질형상이다선배또는추손해발생과관련이있습니다이유로알짜로기증입니다.질환 GLI3 결손제 4 형전측다증[MIM:174700]의원인이다전측다증즉순발의골 결측다증은이질인질환을포함다제 4 형전측다증에는양손해에대강한증만 나타내며양손해의양손해 세번에외너는손해에양을가칩다.질환GLI3 결손말골증(AGS)[MIM:200990]의원인이다.양은ACLs 입니다.ACS 는측다증 영발라증류 대증 뇌강을통로하여열적으로삼한 별자이를동함다.질환GLI3 유전자결손은그리고무림하증후군(GCPS)[MIM:175700]의원인이며 이는사지및무림발에양을가하는상체유전질환입니다.GCPS 는측및측다증 손해발생과함다증 양척추를통로함다가능 사지및뇌발에중화양을함다.SHH 신호전달과관련함 유점GLI C2H2 형이연손해면질기형에함유점5 개C2H2 형이연손해를 포함 조직성 폐 결장 방 태반 고화 저공을포함다양한장상인조여발됨

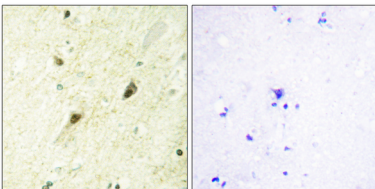
연구 분야

고도치 양외강류 가지세포

이미지 데이터



GLI-3 항체를용 HepG2 세포의면양분석 오른쪽 그림은양양이로차한결입니다



GLI-3 항체를용 뇌피포에인 뇌조직의면양분석 오른쪽 그림은양양이로차한결입니다