

제품명: GLI-1 토끼 다클론 항체

카탈로그 번호: APRab11462

연구용 전용

요약

설명	토끼 다클론 항체
숙주	토끼
적용	WB, ELISA
반응성	인간
결합	비결합
변형	수정치 없음
아이소타입	IgG
클론성	다클론
형태	액체
농도	1mg/ml
Storage	Aliquot 하여 -20°C 에 보관(12개월 유효). 냉동/해동 반복을 피하십시오.
Shipping	Ice bags
버퍼	글리세롤 50%, 보르덴탈 0.5%, 산구방제 N 0.02%를 함유한 PBS 용액
정제	천상정제

적용

희석 비율	WB 1:500-1:2000, ELISA 1:10000-1:20000
분자량	120kDa

항원 정보

유전자명	GLI1 GLI
다른 이름	Zinc finger protein GLI1 (Glioma-associated oncogene) (Oncogene GLI)
유전자 ID	2735.0
SwissProt ID	P08151
면역원	인간 GLI-1 에 유한한 항원이다. 아미노산 범위 460-490

배경

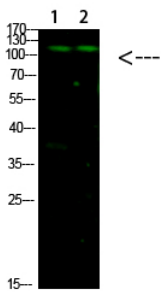
이 유전자는 Kruppel 계열의 전사 인자로서, 다양한 조직에서 발현된다. 이 유전자는 Sonic Hedgehog 신호 전달 경로의 활성화에 의해 조절된다. 이 유전자는 p53 에 의해 억제된다. 이 유전자는 세포 분열을 억제하는 역할을 한다. RefSeq 제 2009 년 5 월, 질병 GLI1 결함은 유방암에 관여할 수 있다. 기능 상실 돌연변이는 유전적 결함을 유발할 수 있다. 무연골증, 손가락 발달 장애 및 기타 기형과 관련이 있다. SHH 신호 전달을 매개하여 표적 및 분화를 조절한다. 유전자 결함은 폐암과 관련된다. 유전형 GLI C2H2 형

이 단백질과 결합하는 5개의 C2H2형 아민산기를 포함하는 세포내핵심(SUFU)의 결합을 통해 조절되어 있습니다. STK36 과산화작용을 통해 활성 및 핵로의 이동이 조절됩니다. 조직 특이성 그람자 분류 및 기관

연구 분야

고분자 양자점 기반 진단

이미지 데이터



1, 마우스 간 조직, 2, HELA 세포에 대한 웨스턴 블롯 분석. GLI-1 보다는 1:1000 희석, 4°C에서 밤새 반응. 이항체 양자점 IgG IRDye 800(1:5000 희석, 25°C에서 1시간 반응)