

제품명: GK1 토끼 다클론 항체

카탈로그 번호: APRab11452

연구용 전용

요약

설명	토끼 다클론 항체
숙주	토끼
적용	WB, ICC/IF, ELISA
반응성	인간 쥐 생체
결합	비결합
변형	수정치 없음
아이소타입	IgG
클론성	다클론
형태	액체
농도	1mg/ml
Storage	Aliquot 하여 -20°C 에 보관(12개월 유효). 냉동/해동 반복을 피하십시오.
Shipping	Ice bags
버퍼	글리세롤 50%, 보르덴탈 0.5%, 산구방제인 0.02%를 함유한 PBS 용액
정제	천상정제

적용

희석 비율	WB 1:500-1:2000, ICC/IF 1:200-1:1000, ELISA 1:10000-1:20000
분자량	57kDa

항원 정보

유전자명	GK
다른 이름	GK; Glycerol kinase; GK; Glycerokinase; ATP:glycerol 3-phosphotransferase
유전자 ID	2710.0
SwissProt ID	P32189
면역원	이 항체는 인간 GK에서 유래한 항원만을 사용하여 생성되었습니다. 액세스 번호: 461-510

배경

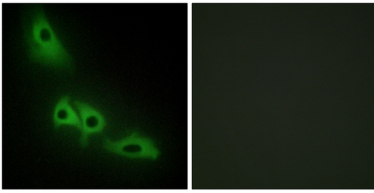
이 유전자는 세포 골격 단백질 FGGY 캐시게네에 속하며 단백질은 글리세롤 및 다른 질소 함유 화합물 ATP를 사용하여 글리세롤을 인산화하여 ADP와 글리세롤 3-인산을 생성하는 반응을 촉매합니다. 이 유전자의 다른 이름은 글리세롤 캐시게네(GKD)와 관련이 있습니다. 이 유전자에는 서로 다른 기능을 수행하는 다섯 개의 전사 변이체가 발현됩니다. [RefSeq 제2011년 3월, 축적형 ATP + 글리세롤 = ADP + sn-글리세롤 3-인산 주석] 여기에서 변이체는 Ensembl 자동 분석과 비교하여 얻은 것으로 예시 데이터로 간주해야 합니다. 질병 GK의 결함은 GK 결핍(GKD)의 원인입니다.

[MIM:307030]. 이 질환은 혈압이 낮고 중추신경계 기능을 포함한 중추신경계에서 글리세롤 중 및 글리세롤 중 나타나는 무성 질환일 수 있다. 기능 글리세롤 함량 및 대사 조절 실패로 인해 강하게 발달한다 ; 글리세롤 키에 강하게 글리세롤 함량 글리세롤과 sn-글리세롤 3-인산 생 1 단계 유성 FGGY 키에 강하게 포함된다. 세포 내 위치 정보에 따라 조직에서는 효소의 대분 이온과 같이 결합되어 있지만 같은 세포 조직에서는 세 가지 조합이다. 조직 특이성 간 손상, 고환에서 높은 발현을 보인다. 동형 단량체 2 외 3 은 고환에 특이적으로 발현되지만 성체에서는 발현되지 않는다.

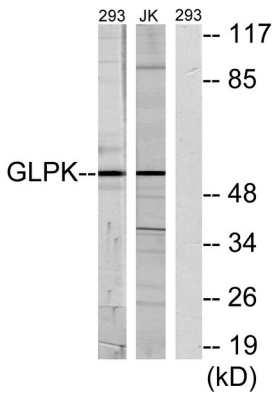
연구 분야

글리세롤 대사, PPAR;

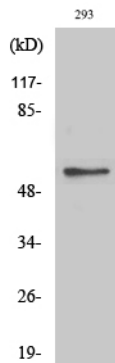
이미지 데이터



GK 항체를 통한 HeLa 세포의 면역형광 분석은 오른쪽 그림의 방향대로 차이를 관찰합니다.



GK 항체를 통한 293 세포와 Jurkat 세포의 용체를 위한 단백질 분석은 오른쪽 그림의 방향대로 차이를 관찰합니다.



GK1 단백질 함량 1:2000 으로 하여 다양한 세포에 대한 단백질 분석을 수행했다.