

제품명: GIT2 토끼 다클론 항체

카탈로그 번호: APRab11450

연구용 전용

요약

설명	토끼 다클론 항체
숙주	토끼
적용	WB, IHC, ICC/IF, ELISA
반응성	인간 쥐 생체
결합	비결합
변형	수정되지 않음
아이소타입	IgG
클론성	다클론
형태	액체
농도	1mg/ml
Storage	Aliquot 하여 -20°C 에 보관(12개월 유효). 냉동/해동 반복을 피하십시오.
Shipping	Ice bags
버퍼	글리세롤 50%, 보온 단백질 0.5%, 산기방부제 N 0.02%를 함유한 PBS 용액
정제	천상정제

적용

희석 비율	WB 1:500-1:2000, IHC 1:100-1:500, ICC/IF 1:50-1:200, ELISA 1:5000-1:20000
분자량	84kDa

항원 정보

유전자명	GIT2
다른 이름	GIT2; KIAA0148; ARF GTPase-activating protein GIT2; ARF GAP GIT2; Cool-interacting tyrosine-phosphorylated protein 2; CAT-2; CAT2; G protein-coupled receptor kinase-interactor 2; GRK-interacting protein 2
유전자 ID	9815.0
SwissProt ID	Q14161
면역원	이 항원은 인간 GIT2에서 유래한 항원임을 증명되었습니다. 아민산 범위 361-410

배경

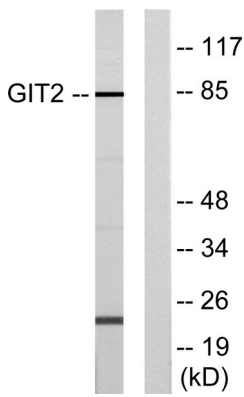
이 유전자 G 단백질 결합 수용체 키나아제 2로 알려져 있으며 ADP-리활산(ARF) GTPase 활성 단백질(GAP) 활성을 갖는 GIT 단백질의 구성요소입니다. GIT 단백질은 세포막에 결합된 유막 단백질

주변 세포를 통해 Pak 신호를 교환해(PIX)와 신호를 다른 단백질을 일적으로 모으는 큰 올리고머를 형성한다. GIT 단백질은 세포막을 절개하여 세포막을 손상시키지 않는 리빙 포아칭 및 접촉 부위 회피하는 것으로 알려져 있으며 세포 운동을 조절하는 것으로 생각된다. 이 유전자 결함은 대체적으로 암에 의해 영향을 받지만, 이러한 체증의 전체 길이는 아직 확립되지 않았다. 또한 이항 ARF GAP 활성 및 Gal 대체물과 관련하여 종양을 보인 다. 추가적인 증거는 것으로 보이며, 이는 ADP 리보실화제 및 GTPase 활성 단백질이다. 유사한 Arf-GAP 또한 1 개의 ANK 반복 영역 3 개를 포함하는 점이다. 소위 TGFβ111 과 신호를 매개하는 G 단백질 결합 수용체에서 이항 신호를 전달하며, PIX 교환이도 신호를 한다.

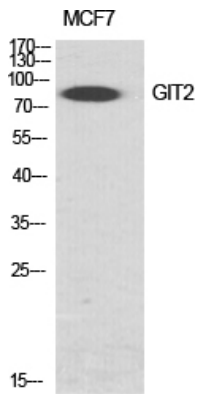
연구 분야

세포 도입

이미지 데이터



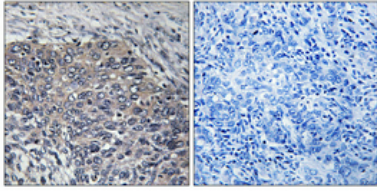
HepG2 세포에서 GIT2 항체를 사용하여 단백질 분획을 오직 20%의 함량만으로도 확인했다.



GIT2 단백질 항체 1:1000 이하에서 MCF7 세포에서 단백질 분획을 수행했다.



HepG2 세포에서 GIT2 단백질 항체 1:1000 이하에서 단백질 분획을 수행했다.



과민포도상구균 감염 조직의 면역조직화학 분석은 1:100 희석하여 4°C 에서 1시간 동안 반응시켰다. 항원 회복은 0.05% Tris-EDTA, pH 8.0 용액을 사용했다. 음성 대조군은 같은 항체를 면역조직화학으로 전처하지 않았다.