

제품명: GIT1 토끼 다클론 항체

카탈로그 번호: APRab11449

연구용 전용

요약

설명	토끼 다클론 항체
숙주	토끼
적용	WB, IHC, ICC/IF, ELISA
반응성	인간 쥐 생체
결합	비결합
변형	수정치 없음
아이소타입	IgG
클론성	다클론
형태	액체
농도	1mg/ml
Storage	Aliquot 하여 -20°C 에 보관(12개월 유효). 냉동/해동 반복을 피하십시오.
Shipping	Ice bags
버퍼	글리세롤 50%, 보오 단백질 0.5%, 산기방부제 N 0.02%를 함유한 PBS 용액
정제	천상정제

적용

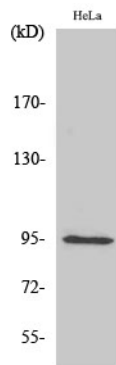
희석 비율	WB 1:500-1:2000, IHC 1:100-1:300, ICC/IF 1:50-1:200, ELISA 1:10000-1:20000
분자량	95kDa

항원 정보

유전자명	GIT1
다른 이름	GIT1; ARF GTPase-activating protein GIT1; ARF GAP GIT1; Cool-associated and tyrosine-phosphorylated protein 1; CAT-1; CAT1; G protein-coupled receptor kinase-interactor 1; GRK-interacting protein 1
유전자 ID	28964.0
SwissProt ID	Q9Y2X7
면역원	이 항원은 인간 GIT1에서 유래한 항원임을 증명되었습니다. 아민산 범위: 561-610

배경

모든 단백질은 고순도 단백질로 정제되어 있습니다. ARHGAP6 에 의해 조절되는 GTPase 활성 단백질이다. 소수성 접합 및 유력 구조를 제어하는 단백질로 알려져 있다.



GIT1 단백질이 HepG2 세포에 발현되는지 확인