

제품명: GIPR 토끼 다클론 항체

카탈로그 번호: APRab11446

연구용 전용

요약

| | |
|----------|--|
| 설명 | 토끼 다클론 항체 |
| 숙주 | 토끼 |
| 적용 | WB, IHC, ICC/IF, ELISA |
| 반응성 | 인간 췌장 |
| 결합 | 비결합 |
| 변형 | 수정치 없음 |
| 아이소타입 | IgG |
| 클론성 | 다클론 |
| 형태 | 액체 |
| 농도 | 1mg/ml |
| Storage | Aliquot 하여 -20°C 에 보관(12개월 유효). 냉동/해동 반복을 피하십시오. |
| Shipping | Ice bags |
| 버퍼 | 글리세롤 50%, 보르덴탈 0.5%, 산구방제 N 0.02%를 함유한 PBS 용액 |
| 정제 | 천상정제 |

적용

| | |
|-------|--|
| 희석 비율 | WB 1:500-1:2000, IHC 1:100-1:300, ICC/IF 1:200-1:1000, ELISA 1:10000-1:20000 |
| 분자량 | 53kDa |

항원 정보

| | |
|--------------|---|
| 유전자명 | GIPR |
| 다른 이름 | GIPR; Gastric inhibitory polypeptide receptor; GIP-R; Glucose-dependent insulinotropic polypeptide receptor |
| 유전자 ID | 2696.0 |
| SwissProt ID | P48546 |
| 면역원 | 이 항원은 인간 GIPR에서 유래한 항원임을 증명되었습니다. [GenBank: U01393.1] |

배경

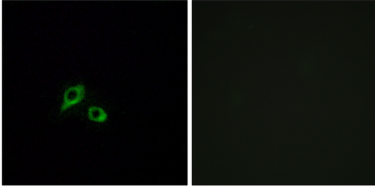
이 유전자는 위 분비 및 식도 분비를 억제하는 호르몬인 인슐린 유사 펩티드 (GIP)에 대한 G 단백질 결합 수용체를 암호화합니다. 그러나 이 호르몬은 인슐린 분비를 자극하는 것으로도 알려져 있습니다. 이 유전자 결핍 된 쥐는 강포당뇨병 후조 인슐린 분비 저하 호르몬 수치 더 높습니다. 따라서 이 유전자의 결핍은 당뇨병에 기여할 수 있습니다. [RefSeq: NM_011910.3, 2011년 10월, GIP 수용체] 이 호르몬은 여러 다른

클리어할하는 G 단백질에 매립된 유성 G 단백질 결합 수용체 계열에 속한다

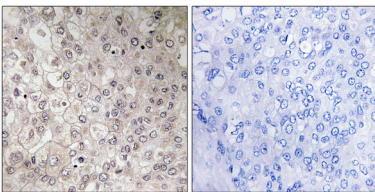
연구 분야

신항상리드 수용체 자극용

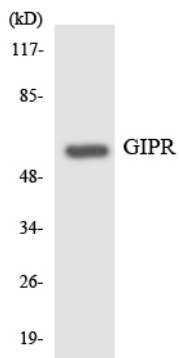
이미지 데이터



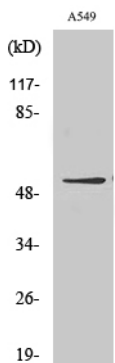
GIPR 항를 이용한 MCF7 세포의 면역형광분석. 오른쪽 그림은 항를 표적으로 한 결과입니다.



GIPR 항를 이용한 파린포매인 조직의 면역조직화학분석. 오른쪽 그림은 항를 표적으로 한 결과입니다.



GIPR 항를 사용하여 HT-29 세포 용출물에 대한 웨스턴 블롯 분석을 수행합니다.



GIPR 다른 항를 이용한 A549 세포에 대한 웨스턴 블롯 분석