

제품명: GIMAP5 토끼 다클론 항체

카탈로그 번호: APRab11444

연구용 전용

요약

설명	토끼 다클론 항체
숙주	토끼
적용	WB, IHC, ICC/IF, ELISA
반응성	인간 쥐 마우스
결합	비결합
변형	수정치 없음
아이소타입	IgG
클론성	다클론
형태	액체
농도	1mg/ml
Storage	Aliquot 하여 -20°C 에 보관(12 개월 유효). 냉동/해동 반복을 피하십시오.
Shipping	Ice bags
버퍼	글리세롤 50%, 보르덴탈 0.5%, 산구방제 N 0.02% 를 함유한 PBS 용액
정제	천상정제

적용

희석 비율	WB 1:500-1:2000, IHC 1:100-1:300, ICC/IF 1:50-1:200, ELISA 1:10000-1:20000
분자량	35kDa

항원 정보

유전자명	GIMAP5 GIMAP5; IAN4L1; IAN5; IMAP3; GTPase IMAP family member 5; Immunity-associated
다른 이름	nucleotide 4-like 1 protein; Immunity-associated nucleotide 5 protein; IAN-5; hIAN5; Immunity-associated protein 3
유전자 ID	55340.0
SwissProt ID	Q96F15
면역원	이 항원은 인간 GIMAP5 에서 유래한 항원임을 사용하여 생성되었습니다. 아민산 범위 231-280

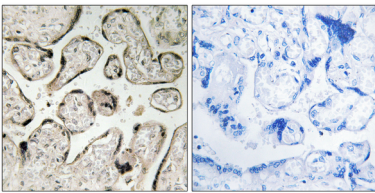
배경

이 유전자는 GTP 결합 단백질 슈퍼패밀리 면역 관련 뉴클레오타이드(IAN) 아밀에 속하는 뉴클레오타이드 결합 단백질을 암호화합니다. IAN 아밀 유전자는 7q36.1 에 클로닝되었습니다. 이 유전자는 세포 신호에 관

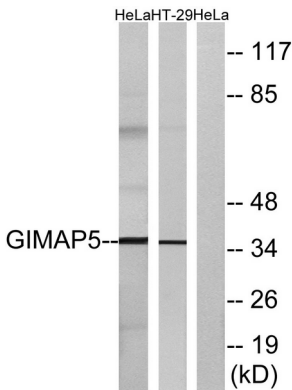
이항체는 단일클론 항체입니다. 이 항체의 특성은 전성류와 관련이 있습니다. 이 항체는 인간 상피의 GIMAP1(GTPase, IMAP 패밀리의 멤버) 유전자에서 전사된 read-through transcription)이 존재합니다. [RefSeq 자료 2010년 12월, 기능 미분과 관련된 및 세포생에 발현하며 T 세포 유전자도 발현할 수 있습니다. 유성 IAN GTP 결합 단백질에 속합니다. 조직 특이성 및 발현에 대한 높은 수준의 광범위하게 발현됩니다. CD4 및 CD8 양성 세포의 핵에서 높은 발현 수준을 보이며 B 림프구에서는 매우 낮은 수준으로 발현됩니다. B 림프구에서 높은 발현 수준을 나타냅니다.

연구 분야

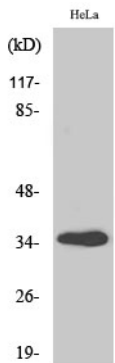
이미지 데이터



표면에 표지된 안티바디는 조직에 대한 GIMAP5 항체를 이용한 면역조직화 분석의 오른쪽 그림은 항체만으로도 색인한 결과이다.



HeLa 및 HT-29 세포 용출물을 GIMAP5 항체를 사용하여 단백질 분석했습니다. 오른쪽은 항체만으로도 색인한 결과입니다.



GIMAP5 단백질은 다양한 세포에 대한 단백질 분석