

제품명: GIMAP4 토끼 다클론 항체

카탈로그 번호: APRab11443

연구용 전용

요약

설명	토끼 다클론 항체
숙주	토끼
적용	WB, IHC, ICC/IF, ELISA
반응성	인간 쥐 마우스
결합	비결합
변형	수정치 없음
아이소타입	IgG
클론성	다클론
형태	액체
농도	1mg/ml
Storage	Aliquot 하여 -20°C 에 보관(12개월 유효). 냉동/해동 반복을 피하십시오.
Shipping	Ice bags
버퍼	글리세롤 50%, 보오덴탈 0.5%, 산기방제 N 0.02%를 함유한 PBS 용액
정제	천상정제

적용

희석 비율	WB 1:500-1:2000, IHC 1:100-1:300, ICC/IF 1:50-1:200, ELISA 1:5000-1:10000
분자량	38kDa

항원 정보

유전자명	GIMAP4
다른 이름	GIMAP4; IAN1; IMAP4; MSTP062; GTPase IMAP family member 4; Immunity-associated nucleotide 1 protein; IAN-1; hIAN1; Immunity-associated protein 4
유전자 ID	55303.0
SwissProt ID	Q9NUV9
면역원	이 항원은 인간 GIMAP4 에서 유한 항원 펩타이드를 사용하여 생성되었습니다. 아민산 범위 131-180

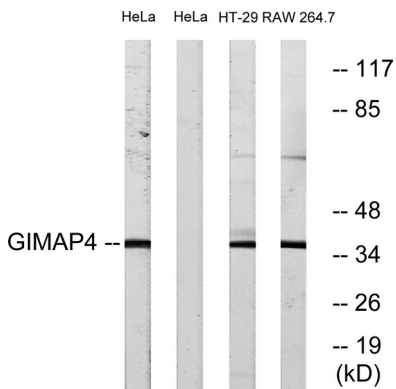
배경

이 유전자는 GTP 결합 단백질 슈퍼family 면역 관련 클로스트린(IAN) 서브family에 속하는 클로스트린 결합 단백질을 암호화합니다. 이 유전자 암호화하는 단백질은 세포 골격 구성 단백질(TAL1)에 의해 음성적으로 조절될 수 있습니다. 또한 IAN 서브family 유전자는 7q36.1 에 클로스트린에 위치합니다.[RefSeq 제공 2008년 7월, 가능 고인 GTPase 활성을 나타냅니다. GTP 보다는 GDP 에 대한 친화력이 약 12 배 높으며

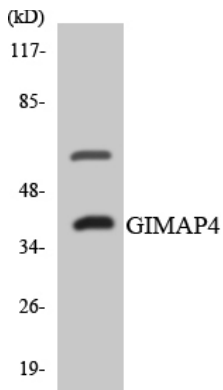
결합에 대한 높은 친화력을 보인다. 유성 IAN GTP 결합 단백질에 속한다. 조특성 주리 램프와 B 램프를 통한 비정상적인 부활에 높은 발현을 보인다. 후기 T 램프와 B 램프에 특적으로 발현되며 B 램프 또는 T 램프 활성이 증가할 때 발현이 현저하게 증가한다. 용인 난소 결장 및 장에서 높은 수준으로 발현된다.

연구 분야

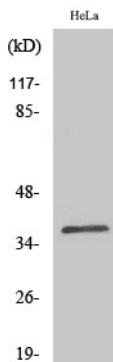
이미지 데이터



HeLa, HT-29 및 RAW264.7 세포 용출물을 GIMAP4 항체를 사용하여 단백질 분석했다. 오른쪽은 항체 특이적으로 나타났다.



GIMAP4 항체를 사용하여 COLO205 세포 용출물을 단백질 분석했다.



GIMAP4 단백질을 용인 난소 세포 용출물을 단백질 분석했다.