

제품명: GIMAP2 토끼 다클론 항체

카탈로그 번호: APRab11442

연구용 전용

요약

설명	토끼 다클론 항체
숙주	토끼
적용	WB, ICC/IF, ELISA
반응성	인간 쥐 마우스
결합	비결합
변형	수정치 없음
아이소타입	IgG
클론성	다클론
형태	액체
농도	1mg/ml
Storage	Aliquot 하여 -20°C 에 보관(12 개월 유효). 냉동/해동 반복을 피하십시오.
Shipping	Ice bags
버퍼	글세롤 50%, 보르덴탈 0.5%, 산구방제인 0.02%를 함유한 PBS 용액
정제	천상정제

적용

희석 비율	WB 1:500-1:2000, ICC/IF 1:200-1:1000, ELISA 1:10000-1:20000
분자량	38kDa

항원 정보

유전자명	GIMAP2
다른 이름	GIMAP2; IMAP2; GTPase IMAP family member 2; Immunity-associated protein 2; HIMAP2
유전자 ID	26157.0
SwissProt ID	Q9UG22
면역원	이 항체는 인간 GIMAP2 에서 유한한 삽입점을 사용하여 생성되었습니다. 최소 범위 201-250

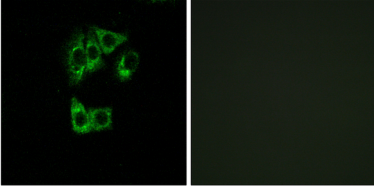
배경

이 유전자는 GTP 결합 단백질 수퍼가족의 면역 관련 뉴클레오타이드 (IAN) 서브 패밀리에서 뉴클레오타이드 결합 단백질을 암호화한다. 인간 IAN 서브 패밀리 유전자는 7q36.1 에 클로닝되어 있다. [RefSeq 제공, 2008 년 7 월, 유전 IAN GTP 결합 단백질 수퍼가족에 포함]

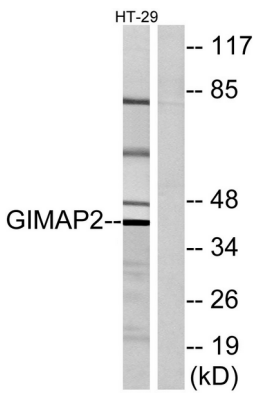
연구 분야

-

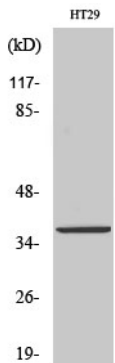
이미지 데이터



GIMAP2 항체를 용인 A549 세포의 핵을 분석. 오른쪽은 합성 단백질로 차폐한 결과이다.



GIMAP2 항체를 용인 HT-29 세포의 핵을 분석. 오른쪽은 합성 단백질로 차폐한 결과이다.



GIMAP2 단백질을 용인 HT-29 세포에 대해 단백질 분석