

**제품명: GIDRP88** 토끼 다클론 항체

**카탈로그 번호: APRab11440**

연구용 전용

## 요약

설명	토끼 다클론 항체
숙주	토끼
적용	WB, IHC, ICC/IF, ELISA
반응성	인간 쥐 원형
결합	비결합
변형	수정치 없음
아이소타입	IgG
클론성	다클론
형태	액체
농도	1mg/ml
Storage	Aliquot 하여 $-20^{\circ}\text{C}$ 에 보관(12개월 유효). 냉동/해동 반복을 피하십시오.
Shipping	Ice bags
버퍼	글세롤 50%, 보르덴탈 0.5%, 산구방제 N 0.02%를 함유한 PBS 용액
정제	천상정제

## 적용

희석 비율	WB 1:500-1:2000, IHC 1:100-1:300, ICC/IF 1:50-1:200, ELISA 1:20000-1:40000
분자량	88kDa

## 항원 정보

유전자명	R3HCC1L R3HCC1L; C10orf28; GIDRP88; R3H and coiled-coil domain-containing protein 1-like;
다른 이름	Growth inhibition and differentiation-related protein 88; Putative mitochondrial space protein 32.1
유전자 ID	27291.0
SwissProt ID	Q7Z5L2
면역원	이 항원은 인간 GIDRP88 에서 유한 항원 펩타이드를 사용하여 생성되었습니다. 아민산 범위 721-770

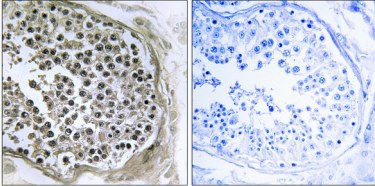
## 배경

조각형 태에서 발현됨, 조각형 태에서 발현됨

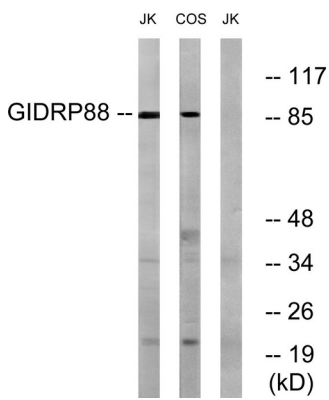
## 연구 분야

-

## 이미지 데이터



과편에 포함된 안구 조직에 대한 면역조직화 분석(GIDRP88 항체 사용, 오른쪽)은 합판이 도착한 결과입니다.



Jurkat 및 COS 세포를 GIDRP88 항체 사용하여 분석했습니다. 오른쪽은 합판이 도착했습니다.