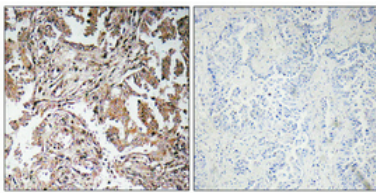


그렐린항체를사용한293 세포의웨스턴블롯분석



파린포탄안배양조직면역조직화학분석. 항체는1:100으로희석하여4°C에서하룻밤동안보양했다. 항원화해는고압및고온의Tris-EDTA, pH 8.0 용액을사용했다. 음성대조(오른쪽)은항체면역염색이로전사하지않았다.