

**제품명: GHITM** 토끼 다클론 항체

**카탈로그 번호: APRab11436**

연구용 전용

## 요약

설명	토끼 다클론 항체
숙주	토끼
적용	WB, IHC, ICC/IF, ELISA
반응성	인간 쥐 마우스
결합	비결합
변형	수정치 없음
아이소타입	IgG
클론성	다클론
형태	액체
농도	1mg/ml
Storage	Aliquot 하여 -20°C 에 보관(12 개월 유효). 냉동/해동 반복을 피하십시오.
Shipping	Ice bags
버퍼	글세롤 50%, 보오덴탈 0.5%, 산구방제 N 0.02% 를 함유한 PBS 용액
정제	천상정제

## 적용

희석 비율	WB 1:500-1:2000, IHC 1:100-1:300, ICC/IF 1:50-1:200, ELISA 1:5000-1:20000
분자량	37kDa

## 항원 정보

유전자명	GHITM GHITM; DERP2; MICS1; TMBIM5; My021; Growth hormone-inducible transmembrane protein; Dermal papilla-derived protein 2; Mitochondrial morphology and cristae structure 1; MICS1; Transmembrane BAX inhibitor motif-containing protein 5
다른 이름	
유전자 ID	27069.0
SwissProt ID	Q9H3K2
면역원	이 항원은 인간 GHITM 에서 유한한 항원 부위를 사용하였습니다. 아민산 번호 31-80

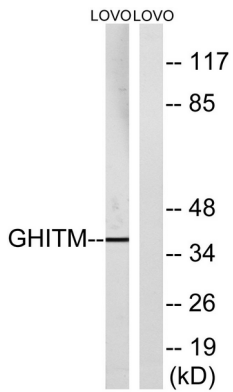
## 배경

유사성 B11 계열에 속한다. 유사성 B11 계열에 속한다.

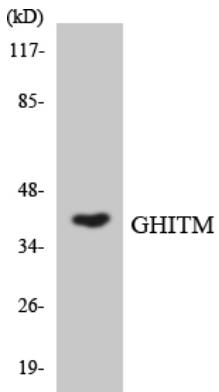
## 연구 분야

-

## 이미지 데이터



LOVO 세포를 GHITM 항체를 사용하여 단백질 분석했다. 오른쪽은 합성 펩타이드 대조군이다.



HepG2 세포를 GHITM 항체를 사용하여 단백질 분석했다.