

제품명: GFR α -1 토끼 다클론 항체

카탈로그 번호: APRab11418

연구용 전용

요약

설명	토끼 다클론 항체
숙주	토끼
적용	WB, IHC, ICC/IF, ELISA
반응성	인간 쥐 생체
결합	비결합
변형	수정되지 않음
아이소타입	IgG
클론성	다클론
형태	액체
농도	1mg/ml
Storage	Aliquot 하여 -20°C 에 보관(12 개월 유효). 냉동/해동 반복을 피하십시오.
Shipping	Ice bags
버퍼	글리세롤 50%, 보르덴탈 0.5%, 산구방제인 0.02%를 함유한 PBS 용액
정제	천상정제

적용

희석 비율	WB 1:500-1:2000, IHC 1:100-1:300, ICC/IF 1:50-1:200, ELISA 1:5000-1:20000
분자량	-

항원 정보

유전자명	GFRA1
다른 이름	GFRA1; GDNFRA; RETL1; TRNR1; GDNF family receptor alpha-1; GDNF receptor alpha-1; GDNFR-alpha-1; GFR-alpha-1; RET ligand 1; TGF-beta-related neurotrophic factor receptor 1
유전자 ID	2674.0
SwissProt ID	P56159
면역원	이 항체는 인간 GFR α 1 에 특이한 항원 표지를 사용하여 생성되었습니다. 아민산 범위 51-100

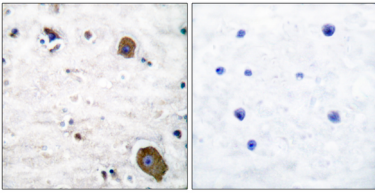
배경

이 유전자는 신경세포 유래 신경영양인자 수용체(GDNFR) 단백질 계열 구성원을 암호화합니다. 암호화된 단백질은 단량체로 존재하거나 비특이적으로 다량체화하여 신경세포 유래 신경영양인자(GDNF)와 뉴로트로핀(NTN)은 구조적으로 유사한 신경영양인자 수용체와 유사한 구조와 유사한 결합 특성을 나타냅니다. 이 수용체는 GDNF와 NTN 도에 대한 글리코실 포도당 인식(GPI) 연결 부위를 공유하며 RET 단백질과 유사한 활성화

를 매개한다. 이 유전자는 하위 수용체 이후 유전자이다. 대체로 이상으로 인해 여러 차례 발생하며, 이 중 적어도 하나는 단일 돌연변이를 가지는 전염병을 일으킨다. [RefSeq 제공 2016년 1월] 기능 GDNF 수용체 GDNF에 의해 유도는 RET 수용체와 상호작용을 매개한다. 유전자 GDNFR 계열에 속한다. 소위 GDNFR-알파2 개체는 이형이 합쳐져서 GDNF에 대해 RET 2 개체의 복합 특성을 나타내며, 이는 알려져 있다.

연구 분야

이미지 데이터



표면에 표본인 뇌 조직에 대한 면역조직화학(GFR 알파1 항체 사용). 오른쪽 그림은 상판에 의해 차단된 결과이다.