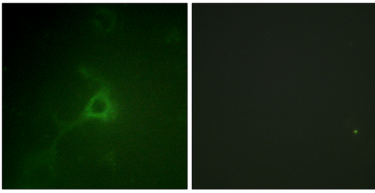


중추신경과 수핵이 잠적로설하는 것이 특징이며, 알츠하이머 10 세 이하에 사망에 이르는 대증 발작 정동지을 동반한 발병이 발한다. 소형 또는 소형형은 알츠하이머 증후군 중 , 경질을 침범하여 진행속도 더뎠다. 가능 GFAP 는 3 형 중 심유 중추신경계 발과정에서 상세포를 다른 신경세포와 구별하는 세포 특이 표지자이다. 온인정 GFAP 항류 유성 중 심유계에 포함다. 세포내 위치 중 심유에 관련이 없다. 소위 SYNEM 과 상조용다(유성에서), 3 형이 아플은 PSEN1 과 상조용다(N-말단경), 조특성 과분한 결합세포에 발된다.

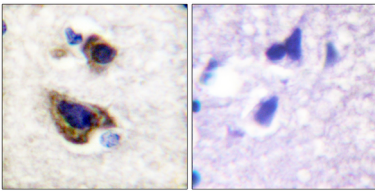
연구 분야

신경학

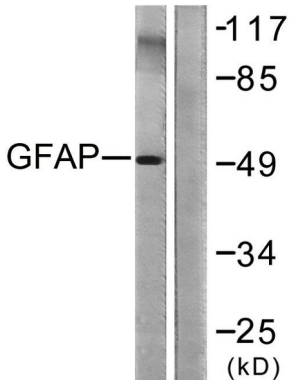
이미지 데이터



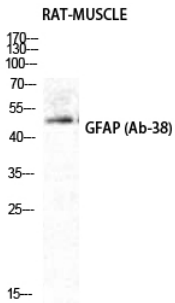
GFAP 항류이 용인 COS7 세포의 면향 분석 오른쪽 그림은 항편이로 치한 결입니다.



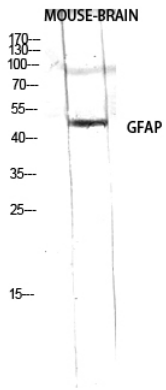
GFAP 항류이 용인 파핀과 같은 뇌 조직의 면향 분석 오른쪽 그림은 항편이로 치한 결입니다.



GFAP 항류이 용인 COLO205 세포의 면향 분석 오른쪽 그림은 항편이로 치한 결입니다.



GFAP 다분항류 1:2000 이하에서 RAT-MUSCLE 세포의 면향 분석을 수행했다.



GFAP 단백질 1:2000 으로 확인 RAW 세포에 한위 단백질 분을 수행했다