

제품명: Gemin3 토끼 다클론 항체

카탈로그 번호: APRab11401

연구용 전용

요약

설명	토끼 다클론 항체
숙주	토끼
적용	WB, ELISA
반응성	인간
결합	비결합
변형	수정치 없음
아이소타입	IgG
클론성	다클론
형태	액체
농도	1mg/ml
Storage	Aliquot 하여 -20°C 에 보관(12 개월 유효). 냉동/해동 반복을 피하십시오.
Shipping	Ice bags
버퍼	글리세롤 50%, 보르덴탈 0.5%, 산구방제 N 0.02%를 함유한 PBS 용액
정제	천상정제

적용

희석 비율	WB 1:500-1:2000, ELISA 1:20000-1:40000
분자량	90kDa

항원 정보

유전자명	DDX20
다른 이름	DDX20; DP103; GEMIN3; Probable ATP-dependent RNA helicase DDX20; Component of gems 3; DEAD box protein 20; DEAD box protein DP 103; Gemin-3
유전자 ID	11218.0
SwissProt ID	Q9UHI6
면역원	이 항원은 인간 DDX20 에 유한한 항원이다를 사용되었습니다. 아민산 번호 273-322

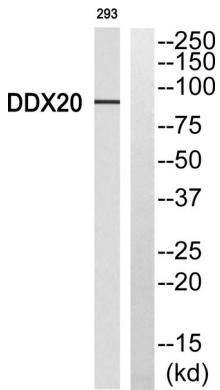
배경

보존된 도메인 Asp-Glu-Ala-Asp(DEAD) 로 특징지어지는 DEAD 박스 단백질은 RNA 헬리카제를 포함합니다. 그들은 핵 및 미토콘드리아에서 인산화 및 인산화된 RNA와 상호작용하며, RNA와 상호작용하는 단백질의 분해를 위한 분해 효소로 작용합니다. 이 유전자 ATPase 활성을 지니며, 동성체 생성(SMN) 복합체 구성

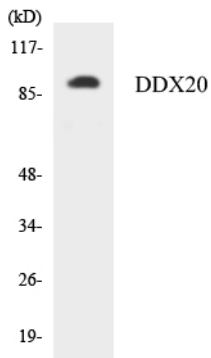
요인 DEAD 박 단백질은 포함한다. 이 단백질은 핵 유전체 유전자 산출 SMN 과 직접 상호작용하며 RNA 나열 (RNP) 에 대한 SMN 복합체 기능에 촉매 역할을 할 수 있다. [RefSeq 제 2008 년 7 월] 기능 SMN 복합체는 스몰 뉴클레올라 snRNP 조립에 필수적인 역할을 하며 선형 RNA 스펙트럼에 결합한다. 또한 snRNP 대에 결합할 수 있다. 유성 DEAD 박 복합체에는 포함한다. 유성 DEAD 박 복합체에는 포함한다. DDX20 이형 유성 할계 ATP 결합 도메인 개도함 유성 할계 C-말도메인 개도함 세포 내 위치 결합 단백질 (Gems) 과 불리는 나형 세포 핵 내 구조에 위치. 소위 SMN1, SIP1/GEMIN2, DDX20/GEMIN3, GEMIN4, GEMIN5, GEMIN6, GEMIN7, GEMIN8 및 STRAP/UNRIP 를 포함하는 핵심 SMN 복합체에는 SMN1 및 SNUPN, SNRPB, SNRPD2, SNRPD3 를 포함하여 스몰 뉴클레올라 snRNP 핵심 Sm 단백질 직접 상호작용 PPP4R2 외 상호작용 EBV EBNA2 및 EBNA3C 외 상호작용 조직형 편지

연구 분야

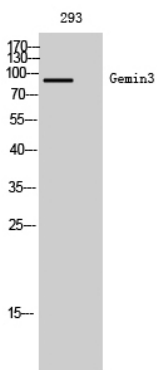
이미지 데이터



DDX20 항에 대한 웨스턴 블롯 분석. 오른쪽에는 DDX20 단백질이 관찰됩니다.



DDX20 항을 사용하여 K562 세포 용출물에 대한 웨스턴 블롯 분석을 수행합니다.



Gemin3 다른 항을 사용하여 293 세포 용출물 분석

