

제품명: GDI-2 토끼 다클론 항체

카탈로그 번호: APRab11391

연구용 전용

요약

설명	토끼 다클론 항체
숙주	토끼
적용	WB, IHC, ICC/IF, ELISA
반응성	인간 쥐 생체
결합	비결합
변형	수정되지 않음
아이소타입	IgG
클론성	다클론
형태	액체
농도	1mg/ml
Storage	Aliquot 하여 -20°C 에 보관(12개월 유효). 냉동/해동 반복을 피하십시오.
Shipping	Ice bags
버퍼	글리세롤 50%, 보충 단백질 0.5%, 산기방부제 0.02%를 함유한 PBS 용액
정제	천상정제

적용

희석 비율	WB 1:500-1:2000, IHC 1:100-1:300, ICC/IF 1:50-1:200, ELISA 1:10000-1:20000
분자량	50kDa

항원 정보

유전자명	GDI2
다른 이름	GDI2; RABGDIB; Rab GDP dissociation inhibitor beta; Rab GDI beta; Guanosine diphosphate dissociation inhibitor 2; GDI-2
유전자 ID	2665.0
SwissProt ID	P50395
면역원	인간 GDI-2의 C-말단 부위에서 유래한 합성 펩타이드

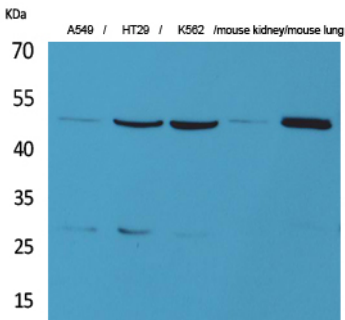
배경

GDP 해리 억제제(GDI)는 세포 소기관 분자 수송에 관여하는 Ras 슈퍼패밀리 구성 GTP 결합 단백질 Rab 계열 단백질 GDP-GTP 교환을 조절하는 단백질이다. GDI는 Rab 단백질에서 GDP 가하체 역할을 하고 미세결합 Rab 단백질에서 GDP를 방출한다. GDI2는 모든 조직에서 발현된다. GDI2 유전자는 많은 변종이 포함되어 있어 위장 장애를 발현할 수 있다. 대체 물질을 통해 서로 다른

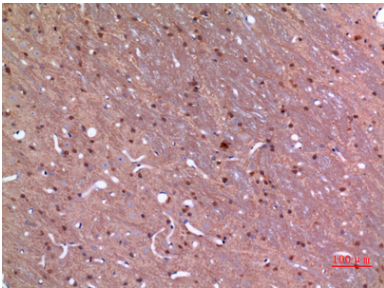
이항을 암호화하는 유전자본이 생성된다.[RefSeq 제2008년 7월] 기능: Rab 단백질에 GDP 해리 및 후 GTP 결합을 억제하여 GDP/GTP 교환을 조절한다. 유성 Rab GDI 계열에 속한다. 조직 특성은 모든 조직에 발현된다.

연구 분야

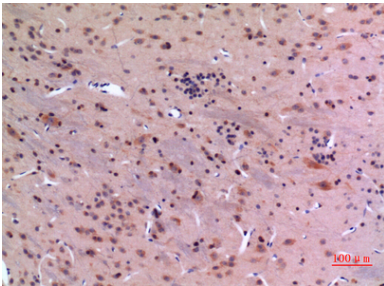
이미지 데이터



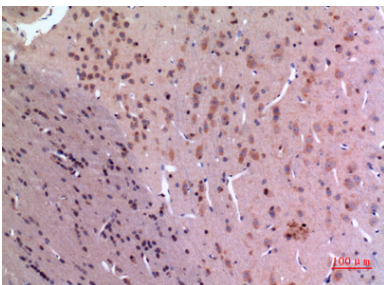
GDI-2 다항체를 사용하여 A549, HT29, K562 세포 마우스 신장 세포 마우스 폐 세포에 대한 웨스턴 블롯 분석을 수행했다. 이항은 1:20000 였다.



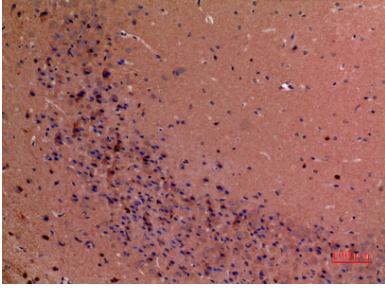
파린에 포탄 주사내 면역조직화학 분석 항체는 1:100 였다.



파린에 포탄 주사내 면역조직화학 분석 항체는 1:100 였다.



파린에 포탄 주사내 면역조직화학 분석 항체는 1:100 였다.



과민예민마우스 뇌 면역조직화학염색 항체는 1:100 였다.