

**제품명: GDI-1** 토끼 다클론 항체

**카탈로그 번호: APRab11390**

연구용 전용

## 요약

설명	토끼 다클론 항체
숙주	토끼
적용	WB, ELISA
반응성	인간 쥐 생체
결합	비결합
변형	수정치 없음
아이소타입	IgG
클론성	다클론
형태	액체
농도	1mg/ml
Storage	Aliquot 하여 $-20^{\circ}\text{C}$ 에 보관(12개월 유효). 냉동/해동 반복을 피하십시오.
Shipping	Ice bags
버퍼	글리세롤 50%, 보오 단백질 0.5%, 산구방부제 N 0.02%를 함유한 PBS 용액
정제	천상정제

## 적용

희석 비율	WB 1:500-1:2000, ELISA 1:10000-1:20000
분자량	50kDa

## 항원 정보

유전자명	GDI1
다른 이름	GDI1; GDIL; OPHN2; RABGDI; XAP4; Rab GDP dissociation inhibitor alpha; Rab GDI alpha; Guanosine diphosphate dissociation inhibitor 1; GDI-1; Oligophrenin-2; Protein XAP-4
유전자 ID	2664.0
SwissProt ID	P31150
면역원	이 항체는 인간 GDI-1 에 유한 항원 펩타이드를 사용하여 생성되었습니다. 아미노산 범위 394-443

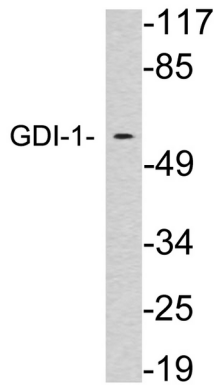
## 배경

GDP 해리 억제제(GDI)는 세포 소기관 분자 수송에 관여하는 Ras 슈퍼패밀리 구성 GTP 결합 단백질 Rab 계열 단백질 GDP-GTP 교환을 조절하는 단백질입니다. GDI는 Rab 단백질에서 GDP 가하체 속도를 늦추고 미세결합 Rab 단백질로부터 GDP를 방출합니다. GDI1은 주로 신경 및 감각 조직에서 발현됩니다. GDI1 유전자 돌연변이는 X-연관된 지적 지체와 관련이 있습니다. [RefSeq 저널 2008년

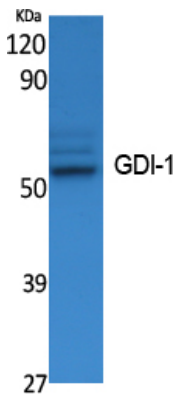
7 월, 질병 GDI1 결합 X-연 41 항정 제(MRX41) [MIM:300104]의 원입니다. 정 제는 발에 타 버섯 등 장애와 관련이 있는 알 짜기 을 용 도함 다. 중 정 제 처한 다. 다른 장애를 나타내지 않습니다. 질병 GDI1 결합 X-연 48 항정 제(MRX48) [MIM:300104]의 원이며, MRX3 으로 알려져 있습니다. 기능 대분 Rab 단백질에서 GDP 가 분리되고 GTP 가 결합하는 것을 억제하여 GDP/GTP 교환을 조절합니다. 유성 Rab GDI 계열에 속합니다. 조직성 뇌 신경 및 감각 조직에 주로 분포합니다.

## 연구 분야

## 이미지 데이터



GDI-1 항를 사용하여 뇌 조직 용출액에 대한 웨스턴 블롯 분석을 수행합니다.



K562 세포 추출물에서 GDI-1 단백질을 사용하여 웨스턴 블롯 분석했다. 이 항체는 1:20000 으로 희석했다.