

제품명: GDF-7 토끼 다클론 항체

카탈로그 번호: APRab11387

연구용 전용

요약

설명	토끼 다클론 항체
숙주	토끼
적용	WB, IHC, ICC/IF, ELISA
반응성	인간 쥐 생체
결합	비결합
변형	수정되지 않음
아이소타입	IgG
클론성	다클론
형태	액체
농도	1mg/ml
Storage	Aliquot 하여 -20°C 에 보관(12개월 유효). 냉동/해동 반복을 피하십시오.
Shipping	Ice bags
버퍼	글리세롤 50%, 보오덴탈 0.5%, 산구방제인 0.02%를 함유한 PBS 용액
정제	천상정제

적용

희석 비율	WB 1:500-1:2000, IHC 1:100-1:300, ICC/IF 1:50-1:200, ELISA 1:5000-1:20000
분자량	47kDa

항원 정보

유전자명	GDF7
다른 이름	GDF7; Growth/differentiation factor 7; GDF-7
유전자 ID	151449.0
SwissProt ID	Q7Z4P5
면역원	이 항원은 인간 GDF7의 N-말단에서 유래한 항원을 사용하였습니다. 아민산 범위 321-370

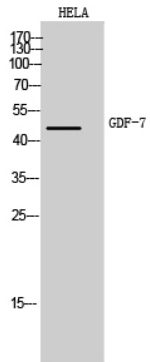
배경

이 유전자는 TGF- β (결합 조직 성장 인자) 단백질 superfamily의 일부를 암호화합니다. 이 단백질은 다양한 TGF- β 수용체와 결합하여 SMAD 단백질 전사 인자를 모집 및 활성화하여 유전자 발현을 조절합니다. 또한, 이 단백질은 단백질 분해를 억제하고 결합 조직의 증진에 관여하는 다양한 효소들의 발현을 조절합니다. 이 유전자의 돌연변이는 뼈의 발달과 뼈의 재생에 영향을 미칠 수 있습니다. [RefSeq 서열 2016년 9월, 기능 및 유전자 발현에 대한 연구를 할 수 있음] 유성 TGF- β 단백질에 결합 소위 중량에 의해 결합되어 있음

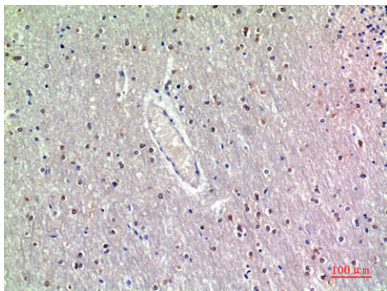
연구 분야

TGF- β

이미지 데이터



GDF-7 단백질은 HELa 세포에서 분해는 1:1000 이하였고, 약 1:20000 이하였다.



표본에 포함된 조직의 면역조직화학에서 약 1:200 이하였다.