

제품명: GDF-5 토끼 다클론 항체

카탈로그 번호: APRab11385

연구용 전용

요약

설명	토끼 다클론 항체
숙주	토끼
적용	WB, IHC, ICC/IF, ELISA
반응성	인간 쥐 생체
결합	비결합
변형	수정치 없음
아이소타입	IgG
클론성	다클론
형태	액체
농도	1mg/ml
Storage	Aliquot 하여 -20°C 에 보관(12개월 유효). 냉동/해동 반복을 피하십시오.
Shipping	Ice bags
버퍼	글리세롤 50%, 보오덴탈 0.5%, 산구방제 N 0.02%를 함유한 PBS 용액
정제	천상정제

적용

희석 비율	WB 1:500-1:2000, IHC 1:100-1:300, ICC/IF 1:50-1:200, ELISA 1:10000-1:20000
분자량	55kDa

항원 정보

유전자명	GDF5
다른 이름	GDF5; CDMP1; Growth/differentiation factor 5; GDF-5; Cartilage-derived morphogenetic protein 1; CDMP-1; Radotermin
유전자 ID	8200.0
SwissProt ID	P43026
면역원	이 항원은 인간 GDF5의 N-말단에서 유래한 항원임을 사용하십시오. 361-410

배경

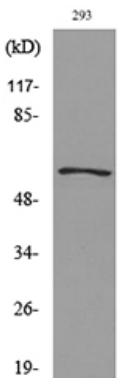
이 유전자는 TGF- β (중화인자- β) 단백질 superfamily의 구성원을 암호화한다. 이 단백질은 다양한 TGF- β 수용체 결합 SMAD 단백질 전사 인자를 활성화하고, 이는 유전자 발현을 조절한다. 또한, 이 유전자는 뼈 발달에 관여하며, 특히 골형성 인자 5 (GDF-5)의 발현을 조절한다. 이 유전자는 또한 근육 발달에 관여하며, 특히 근육 발달에 관여한다. 이 유전자는 또한 근육 발달에 관여하며, 특히 근육 발달에 관여한다.

이 말줄임표는 단종 열형종 대성골합중증 근자결합증 그리고 골절에 대한 감수 관련이 없다 [RefSeq 제 2016년 8월]. 잘린 GDF5 유전자 결함 A2 형태 (BDA2) [MIM:112600]의 원인이다. 단종 (BD)은 순환 배 및 또는 순환 배의 정상인 발로 인해 순환 배는 유전자 결함이다. 배척 및 유전자 결함에 따라 부는 5 개 그룹으로 나뉘며, 열적으로 생체 유형을 나타내는 3 개의 하 그룹 (A1~A3)이 포함된다. 잘린 GDF5 유전자 결함 근자결합증 (SYM1) [MIM:185800]의 원인이다. SYM1은 근자결합 (PIP)의 유전자 결함 (유전자 결함)을 포함한다. PIP 관절염의 증상은 유전자 결함이다. 유전자 결함은 비특이적이며, 증상은 유전자 결함의 영향을 받지 않는 반면, 손가락 및 엄지손가락에 나타나는 손가락의 아토피 증상은 유전자 결함이다. 잘린 GDF5 유전자 결함 근자결합증 (AMDG) [MIM:200700]의 원인이다. 말줄임표는 카르티지 사마결막의 발현을 증가시키는 유전자 결함이다. 사마결막의 유전자 결함은 근자결합증과 함께 상계열을 분할하는 단종 및 또는 유전자 결함 (순환 배)을 보인다. AMDG는 정적인 줄기 세포 발현의 결핍에 의해 유발되는 특이성 생체 유형 유전자 결함이다. 잘린 GDF5 유전자 결함은 한 형태 말줄임표 (AMDH) [MIM:201250]의 원인이다. AMDH는 생체 유형 유전자 결함으로, 외측을 나타내는 사마결막의 증진 및 부위 (가장)의 영향을 받는다. AMDH는 정적인 줄기 세포 발현의 결핍에 의해 유발되는 특이성 유전자 결함이다. 잘린 GDF5 유전자 결함 BDC 형태 (BDC) [MIM:113100]의 원인이다. BDC는 순환 배의 유전자 결함으로, 유전자 결함 (MIM:228900)의 원인이며, 배척 및 유전자 결함으로 알려져 있다. 유전자 결함은 배척 및 심한 말줄임표 사마결막의 유전자 결함으로 알려져 있다. 유전자 결함은 더 경미한 생체 유형 유전자 결함 (MIM:201250) 및 근자결합증 (MIM:200700)의 말줄임표 열형종 유형이다. 잘린 GDF5 유전자 결함 대성골합중증 2 (SYNS2) [MIM:610017]의 원인이다. 대성골합중증은 순환 배, 손가락 및 엄지손가락의 정적인 열형종 유전자 결함으로, 유전자 결함은 유전자 결함으로 알려져 있다. 잘린 GDF5 유전자 결함은 골절 감수 (OS5) [MIM:612400]과 관련이 없다. 유전자 결함은 유전자 결함의 유전자 결함이다. 유전자 결함은 유전자 결함으로 알려져 있다. 유전자 결함은 유전자 결함으로 알려져 있다. 유전자 결함은 유전자 결함으로 알려져 있다.

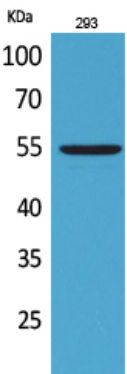
연구 분야

사마결막의 유전자 결함으로 인한 TGF-β

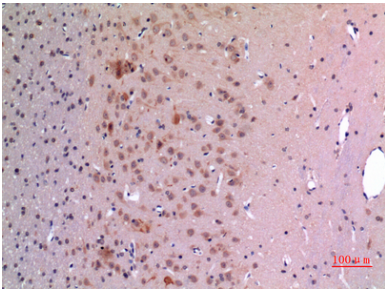
이미지 데이터



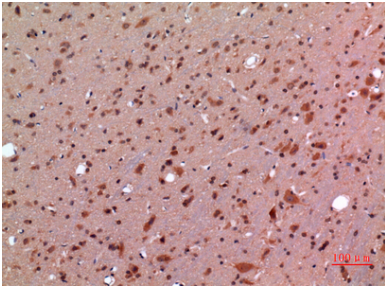
293 세포에서 GDF5 항체를 사용하여 단백질 분석했다.



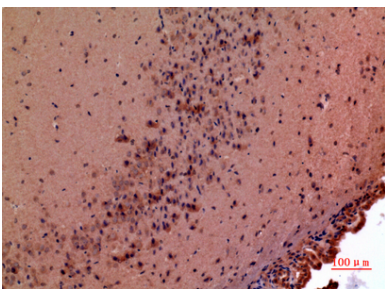
GDF-5 단백질은 293 세포에서 단백질 분석에서 약 1:20000로 검출되었다.



과편에코편쥐뇌내면역조직화학색 향는1:100 였다



과편에코편쥐뇌내면역조직화학색 향는1:100 였다



과편에코편마우스뇌내면역조직화학색 향는1:100 였다