

제품명: GCS- β -2 토끼 다클론 항체

카탈로그 번호: APRab11376

연구용 전용

요약

설명	토끼 다클론 항체
숙주	토끼
적용	IHC, ICC/IF, ELISA
반응성	인간 췌장
결합	비특이적
변형	수정치 없음
아이소타입	IgG
클론성	다클론
형태	액체
농도	1mg/ml
Storage	Aliquot 하여 -20°C 에 보관(12 개월 유효). 냉동/해동 반복을 피하십시오.
Shipping	Ice bags
버퍼	글리세롤 50%, 보르덴탈 0.5%, 산구방제 N 0.02%를 함유한 PBS 용액
정제	천상정제

적용

희석 비율	IHC 1:100-1:300, ICC/IF 1:50-1:200, ELISA 1:5000-1:20000
분자량	70kDa

항원 정보

유전자명	GUCY1B2
다른 이름	GUCY1B2; Guanylate cyclase soluble subunit beta-2; GCS-beta-2
유전자 ID	2974.0
SwissProt ID	O75343
면역원	이 항원은 인간 GCS- β -2 에 유한한 항원 아를 사용되었습니다. 미신번호: 53-102

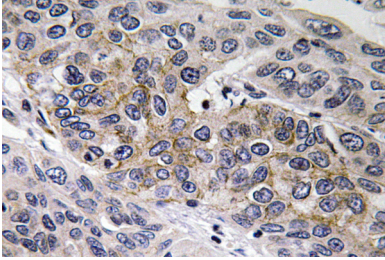
배경

산질소 민감성 구아닐레이트 클라제(GUCY1B2)는 알파 및 베타 소단위 구성을 포함하는 다량체 효소입니다. 이는 GTP 를 차선 전환하여 cGMP 로 전환하여 산질소 용해성 혈관계의 중간 역할을 합니다. 다른 구아닐레이트 클라제와 달리 GUCY1B2 는 여러 가지 카복시 말단에 다른 기능을 포함하는 86 개의 미신번호 유전자 C-말단 잔여물을 가지고 있습니다.

연구 분야

-

이미지 데이터



과편이포된 인피암 조직에서 GCS-β-2 항체 면역조직화학 분석