

제품명: GCS- β -1 토끼 다클론 항체

카탈로그 번호: APRab11375

연구용 전용

요약

설명	토끼 다클론 항체
속주	토끼
적용	WB, IHC, ICC/IF, ELISA
반응성	인간 쥐 생체
결합	비결합
변형	수정되지 않음
아이소타입	IgG
클론성	다클론
형태	액체
농도	1mg/ml
Storage	Aliquot 하여 -20°C 에 보관(12 개월 유효). 냉동/해동 반복을 피하십시오.
Shipping	Ice bags
버퍼	글세롤 50%, 보르덴탈 0.5%, 산구방제 N 0.02% 를 함유한 PBS 용액
정제	천상정제

적용

희석 비율	WB 1:500-1:2000, IHC 1:100-1:300, ICC/IF 1:50-1:200, ELISA 1:5000-1:10000
분자량	70kDa

항원 정보

유전자명	GUCY1B3 GUCY1B3; GUC1B3; GUCSB3; GUCY1B1; Guanylate cyclase soluble subunit beta-1; GCS-beta-1;
다른 이름	1; Guanylate cyclase soluble subunit beta-3; GCS-beta-3; Soluble guanylate cyclase small subunit
유전자 ID	2983.0
SwissProt ID	Q02153
면역원	이 항원은 인간 GUCY1B3 유전자에서 유래한 합성 펩타이드를 사용하여 생성되었습니다. 아민산 범위 10-59

배경

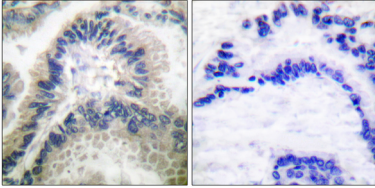
이 유전자는 GTP(구아닐산)을 cGMP(형광구아닐산)로 전환하는 기능 가진 G-단백질(GC)의 β 부분에 암호화되어 있습니다. 암흑 환경에서 시각 신호를 생성하는 데 중요한 역할을 합니다.

수용체 결합 HNOX 도메인을 포함한다. 대체 포아를 통해 여러 전사 변이체가 생성된다. [RefSeq 제공 2014년 5월] 축적형 GTP = 3',5'-고형GMP + 안이소...

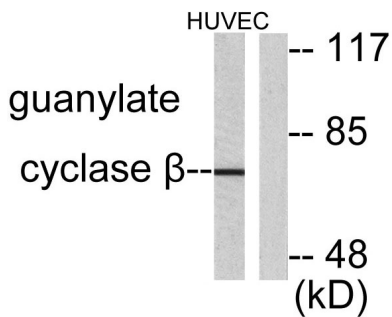
연구 분야

표대사 할당 및 수축 근육의 장기적

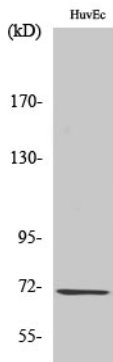
이미지 데이터



표대사 할당 및 수축 근육의 장기적



표대사 할당 및 수축 근육의 장기적



표대사 할당 및 수축 근육의 장기적