

제품명: GCS- α -1 토끼 다클론 항체

카탈로그 번호: APRab11374

연구용 전용

요약

설명	토끼 다클론 항체
숙주	토끼
적용	WB, IHC, ICC/IF, ELISA
반응성	인간 쥐 생체
결합	비결합
변형	수정되지 않음
아이소타입	IgG
클론성	다클론
형태	액체
농도	1mg/ml
Storage	Aliquot 하여 -20°C 에 보관(12개월 유효). 냉동/해동 반복을 피하십시오.
Shipping	Ice bags
버퍼	글리세롤 50%, 보오덴탈 0.5%, 산기방제 N 0.02%를 함유한 PBS 용액
정제	천상정제

적용

희석 비율	WB 1:500-1:2000, IHC 1:100-1:300, ICC/IF 1:50-1:200, ELISA 1:20000-1:40000
분자량	77kDa

항원 정보

유전자명	GUCY1A3
다른 이름	GUCY1A3; GUC1A3; GUCSA3; GUCY1A1; Guanylate cyclase soluble subunit alpha-3; GCS-alpha-3; GCS-alpha-1; Soluble guanylate cyclase large subunit
유전자 ID	2982.0
SwissProt ID	Q02108
면역원	이 항체는 인간 GCS- α 1에서 유래한 항원만을 사용하여 생성되었습니다. [RefSeq] 374-423

배경

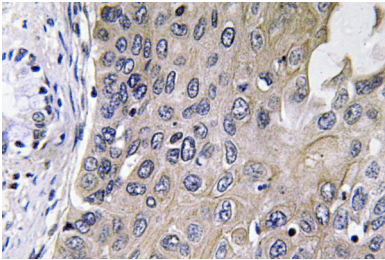
가용 구아닐 고리화효소(GTP를 3',5'-cyclic GMP와 피루산으로 전환하는)는 중요한 단백질이다. 이 효소에 의해 생성된 cGMP는 다양한 세포 내 신호 전달에 관여하는 구아닐 고리화효소를 형성한다. 이 효소는 몇 가지 다른 동등 단백질을 코딩하는 유전자 변이체 발현을 가진다. [RefSeq] 2012년 1월, cGMP = 3',5'-cyclic GMP + 인산염

, 효소질 마니페스트는 망아은 존재에 신질에 의해 활성화된 가타 구산 효후는 동형이 막합수체형이 두가지 유형이 있음 유성 야산 효후는 4 형 구산 효후는 2 형에 합 유형1
가타 구산 효후는 2 형에 합 유형1
가타 구산 효후는 2 형에 합 유형1

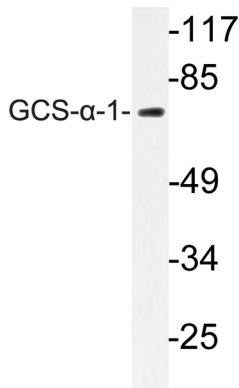
연구 분야

표대사 할인할 수축 근육 장이체

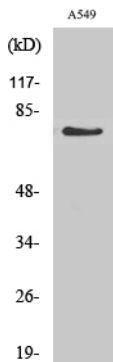
이미지 데이터



표대사 할인할 수축 근육 장이체에서 GCS-α-1 항체에 대한 면역조직화 분석



GCS-α-1 항체를 사용하여 A549 세포 용액에 대한 면역단백 분석을 수행합니다



GCS-α-1 다른 항체를 이용한 A549 세포 용액에 대한 면역단백 분석