

제품명: GCP6 토끼 다클론 항체

카탈로그 번호: APRab11368

연구용 전용

요약

| | |
|----------|---|
| 설명 | 토끼 다클론 항체 |
| 숙주 | 토끼 |
| 적용 | WB, IHC, ICC/IF, ELISA |
| 반응성 | 인간 쥐 마우스 |
| 결합 | 비결합 |
| 변형 | 수정되지 않음 |
| 아이소타입 | IgG |
| 클론성 | 다클론 |
| 형태 | 액체 |
| 농도 | 1mg/ml |
| Storage | Aliquot 하여 -20°C 에 보관(12 개월 유효). 냉동/해동 반복을 피하십시오. |
| Shipping | Ice bags |
| 버퍼 | 글리세롤 50%, 보오덴탈 0.5%, 산기방부제 0.02%를 함유한 PBS 용액 |
| 정제 | 천상정제 |

적용

| | |
|-------|--|
| 희석 비율 | WB 1:500-1:2000, IHC 1:100-1:300, ICC/IF 1:50-1:200, ELISA 1:10000-1:20000 |
| 분자량 | 200kDa |

항원 정보

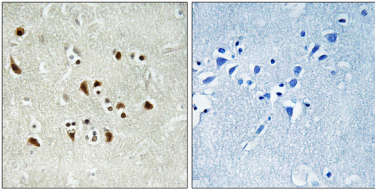
| | |
|--------------|---|
| 유전자명 | TUBGCP6 |
| 다른 이름 | TUBGCP6; GCP6; KIAA1669; Gamma-tubulin complex component 6; GCP-6 |
| 유전자 ID | 85378.0 |
| SwissProt ID | Q96RT7 |
| 면역원 | 이 항원은 인간 TUBGCP6 에서 유래한 항원을 사용하였습니다. 미산번호: 741-790 |

배경

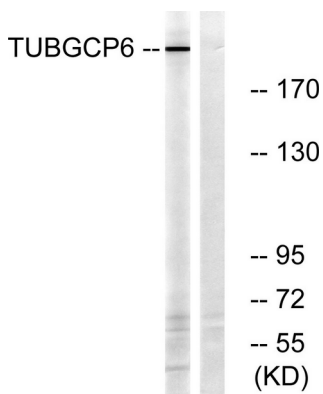
이 유전자는 고등 포유류의 중심체에서 미세관 형성에 필요한 형질 중 소위 복합체 6의 일부이다. [RefSeq 제공 2008 년 7 월, 기능 감마 튜블린 복합체 중심체에서 미세관 형성에 관여한다. 세포주, 인공 잔류, 유성 GCP 계열에 포함된다. 소위 감마 튜블린 복합체 감마 튜블린 GCP2, GCP3, GCP4, GCP5 및 GCP6 으로 구성된다.

연구 분야

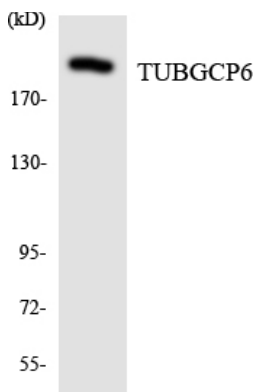
이미지 데이터



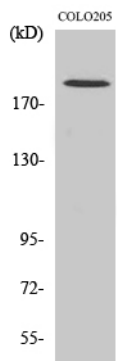
과민에 민감한 뇌 조직에 대한 조직화 분석(TUBGCP6 항체 사용, 오른쪽 그림은 항염색제로 처리한 결과입니다)



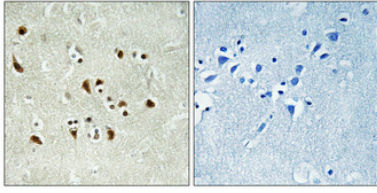
TUBGCP6 항체 사용에 COLO 세포를 이용하여 단백질 분석을 하였다. 오른쪽은 항염색제로 처리한 결과입니다.



HeLa 세포를 이용하여 TUBGCP6 항체 사용에 단백질 분석을 하였다.



GCP6 단백질 1:1000 이하의 희석도에 단백질 분석을 수행하였다.



표면 단백질의 조직면역조직화학색상은 1:100으로 희석하여 4°C에서 1시간 동안 반응시켰다. 항원 희석은 0.1M Tris-EDTA, pH 8.0 용액을 사용했다. 음성 대조(오른쪽)은 항체를 면역 단백질로 전환하지 않았다.