

제품명: GCP4 토끼 다클론 항체

카탈로그 번호: APRab11366

연구용 전용

요약

설명	토끼 다클론 항체
숙주	토끼
적용	WB, IHC, ICC/IF, ELISA
반응성	인간
결합	비결합
변형	수정치 없음
아이소타입	IgG
클론성	다클론
형태	액체
농도	1mg/ml
Storage	Aliquot 하여 -20°C 에 보관(12개월 유효). 냉동/해동 반복을 피하십시오.
Shipping	Ice bags
버퍼	글세롤 50%, 보르덴탈 0.5%, 산구방제인 0.02%를 함유한 PBS 용액
정제	천상정제

적용

희석 비율	WB 1:500-1:2000, IHC 1:100-1:300, ICC/IF 1:50-1:200, ELISA 1:5000-1:20000
분자량	76kDa

항원 정보

유전자명	TUBGCP4
다른 이름	TUBGCP4; 76P; GCP4; Gamma-tubulin complex component 4; GCP-4; hGCP4; Gamma-ring complex protein 76 kDa; h76p; hGrip76
유전자 ID	27229.0
SwissProt ID	Q9UGJ1
면역원	이 항체는 인간 TUBGCP4 에서 유래한 항원 펩타이드를 사용하여 생성되었습니다. 미신 번호: 191-240

배경

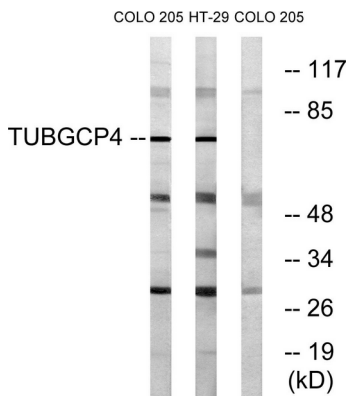
이 유전자는 세포 분열에 필수적인 감마-튜블린 복합체의 구성 요소를 암호화합니다. 포유류에서 이 단백질은 감마-튜블린과 결합하여 중추에 위치합니다. 결정 구조 분석 결과 이 단백질은 보존된 소성 코를 중심으로 배열된 5개의 나선과 2개의 구를 가지고 있습니다. C-말단에 위치한 출구 표면은 감마-튜블린의 직접 결합에 필수적입니다. 이 유전자의 돌연변이는 세포 분열 장애와 관련된 질병(예: 유방암)을 유발합니다.

. 대체 스플라이싱을 통해 여러 변이체가 생성된다.[RefSeq 제공 2015년 5월, 기능 검사와 불일치는 중재에 대한 형질이다. 유성 GCP 계열이다. 소위 검사와 불일치는 검사와 불일치 GCP2, GCP3, GCP4, GCP5 및 GCP6으로 구분된다. 조직 특성은 모든 조직에서 발견된다.

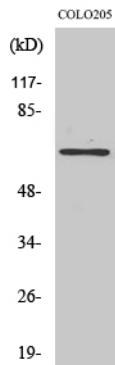
연구 분야

-

이미지 데이터



COLO 및 HT-29 세포 용출물 TUBGCP4 항체를 사용하여 Western blot 분석했다. 오른쪽은 항체로 처리했다.



GCP4 다른 항체를 이용한 다양한 세포 Western blot 분석