

**제품명: GCP3** 토끼 다클론 항체

**카탈로그 번호: APRab11365**

연구용 전용

## 요약

설명	토끼 다클론 항체
숙주	토끼
적용	WB, IHC, ICC/IF, ELISA
반응성	인간
결합	비특이적
변형	수정되지 않음
아이소타입	IgG
클론성	다클론
형태	액체
농도	1mg/ml
Storage	Aliquot 하여 $-20^{\circ}\text{C}$ 에 보관 (12개월 유효). 냉동/해동 반복을 피하십시오.
Shipping	Ice bags
버퍼	글세롤 50%, 보르덴탈 0.5%, 산구방제인 0.02%를 함유한 PBS 용액
정제	천상정제

## 적용

희석 비율	WB 1:500-1:2000, IHC 1:100-1:300, ICC/IF 1:50-1:200, ELISA 1:10000-1:20000
분자량	105kDa

## 항원 정보

유전자명	TUBGCP3 TUBGCP3; GCP3; Gamma-tubulin complex component 3; GCP-3; hGCP3; Gamma-ring complex protein 104 kDa; h104p; hGrip104; Spindle pole body protein Spc98 homolog; hSpc98
다른 이름	
유전자 ID	10426.0
SwissProt ID	Q96CW5
면역원	이 항체는 인간 TUBGCP3 에 유한한 항원 epitopes를 용어 생성되었습니다. 아민산 범위 201-250

## 배경

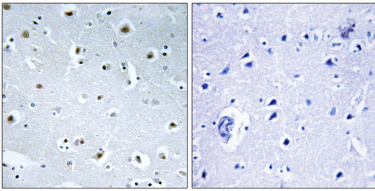
이 제품은 알코올로 용해 가능한 감마-튜블린 복합체 중 하나인 인간 형태에 특이적입니다. 유사성 GCP 계열에 해당. 소위 감마-튜블린 복합체 감마-튜블린, GCP2, GCP3,

GCP4, GCP5 및 GCP6 은 구조된다. 조특성 도 조에서 발된다. 대체로 알 동 단 필에 대한 함이 부할 수 있다. 가 감 마 물의 부하는 중 체에서 대 관 형에 발 조이다. 유성 : GCP 계열에 속한다. 소위 감 마 물의 부하는 감 마 물의 GCP2, GCP3, GCP4, GCP5 및 GCP6 은 구조된다. 조특성 도 조에서 발된다.

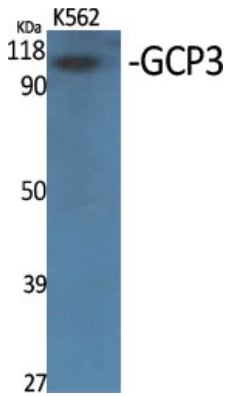
## 연구 분야

-

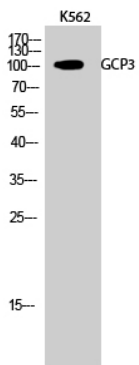
## 이미지 데이터



과 편에 포 된 인 노 조에 대한 면역조직화학 분석 (TUBGCP3 항체 사용). 오른쪽 그림은 항체로 처리한 결과입니다.



GCP3 다량항체 이용 K562 세포의 Western blot 분석



GCP3 다량항체 이용 K562 세포의 Western blot 분석