

제품명: GCNT7 토끼 다클론 항체

카탈로그 번호: APRab11363

연구용 전용

요약

설명	토끼 다클론 항체
숙주	토끼
적용	WB, IHC, ICC/IF, ELISA
반응성	인간 췌장
결합	비특이적
변형	수정되지 않음
아이소타입	IgG
클론성	다클론
형태	액체
농도	1mg/ml
Storage	Aliquot 하여 -20°C 에 보관(12개월 유효). 냉동/해동 반복을 피하십시오.
Shipping	Ice bags
버퍼	글리세롤 50%, 보오 단백질 0.5%, 산기방부제 N 0.02%를 함유한 PBS 용액
정제	천상정제

적용

희석 비율	WB 1:500-1:2000, IHC 1:100-1:300, ICC/IF 1:200-1:1000, ELISA 1:20000-1:40000
분자량	49kDa

항원 정보

유전자명	GCNT7
다른 이름	GCNT7; C20orf105; Beta-1; 3-galactosyl-O-glycosyl-glycoprotein beta-1,6-N-acetylglucosaminyltransferase 7
유전자 ID	140687.0
SwissProt ID	Q6ZNI0
면역원	이 항체는 인간 GCNT7 에 유한한 단백질을 사용하여 생성되었습니다. 아민산 범위 311-360

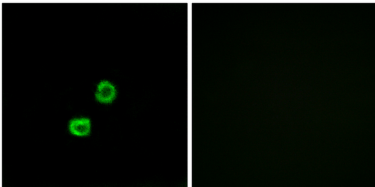
배경

가능 글리코실라티온 3-갈락토실-O-글리코실-글리코단백질 베타-1,6-N-아세틸글루코사민일트랜스퍼라제 7

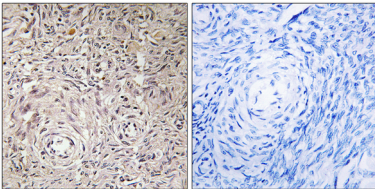
연구 분야

-

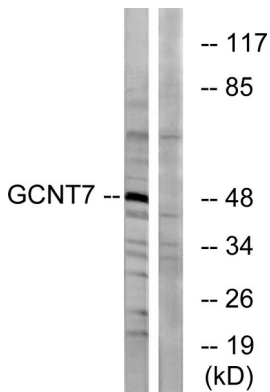
이미지 데이터



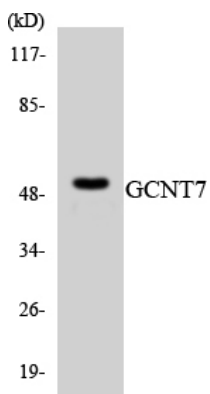
GCNT7 항체0용 MCF7 세포 면역형광 분석. 오른쪽 그림은 항체0용에 대한 결과이다.



GCNT7 항체0용 파핀포매인간 조직 면역형광 분석. 오른쪽 그림은 항체0용에 대한 결과이다.



GCNT7 항체0용 K562 세포 용출액에 대한 분석 결과이다. 오른쪽 그림은 항체0용에 대한 결과이다.



HT-29 세포 용출액에 GCNT7 항체0용에 대한 분석 결과이다.