

제품명: GCNT6 토끼 다클론 항체

카탈로그 번호: APRab11362

연구용 전용

요약

설명	토끼 다클론 항체
숙주	토끼
적용	WB, ICC/IF, ELISA
반응성	인간 췌장
결합	비결합
변형	수정치 없음
아이소타입	IgG
클론성	다클론
형태	액체
농도	1mg/ml
Storage	Aliquot 하여 -20°C 에 보관(12개월 유효). 냉동/해동 반복을 피하십시오.
Shipping	Ice bags
버퍼	글리세롤 50%, 보르덴탈 0.5%, 산구방제인 0.02%를 함유한 PBS 용액
정제	천상정제

적용

희석 비율	WB 1:500-1:2000, ICC/IF 1:200-1:1000, ELISA 1:20000-1:40000
분자량	45kDa

항원 정보

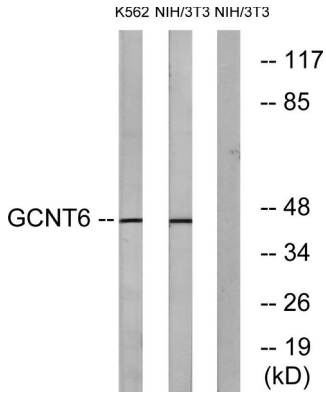
유전자명	GCNT6
다른 이름	GCNT6; Beta-1; 3-galactosyl-O-glycosyl-glycoprotein beta-1,6-N-acetylglucosaminyltransferase 6
유전자 ID	644378.0
SwissProt ID	Q5T4J0
면역원	이 항체는 인간 GCNT6 에서 유한 항원 단백질을 사용하여 생성되었습니다. 아민기 범위 201-250

배경

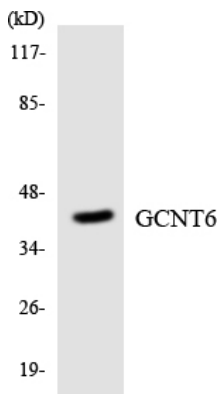
가능 글리코실라제 경로 단백질형 단백질당 유성 글리코실라제 14 계열에 속하는 글리코실라제 경로 단백질형 단백질당 유성 글리코실라제 14 계열에 속함

연구 분야

이미지 데이터



NIH/3T3 및 K562 세포를 GCNT6 항체 사용하여 Western blot 분석했다. 오른쪽은 해당이므로 해당한다.



GCNT6 항체 사용하여 HeLa 세포를 Western blot 분석했다.