

**제품명: GBX2** 토끼 다클론 항체

**카탈로그 번호: APRab11339**

연구용 전용

## 요약

설명	토끼 다클론 항체
숙주	토끼
적용	WB, ELISA
반응성	인자 쥐
결합	비결합
변형	수정치 없음
아이소타입	IgG
클론성	다클론
형태	액체
농도	1mg/ml
Storage	Aliquot 하여 $-20^{\circ}\text{C}$ 에 보관(12 개월 유효). 냉동/해동 반복을 피하십시오.
Shipping	Ice bags
버퍼	글세롤 50%와 산구방제 N 0.02%를 함유한 PBS 용액
정제	천상정제

## 적용

희석 비율	WB 1:500-1:2000, ELISA 1:5000-1:20000
분자량	38kDa

## 항원 정보

유전자명	GBX2
다른 이름	-
유전자 ID	2637.0
SwissProt ID	P52951
면역원	인간 백질 단백질 일부에서 유래한 합성 펩타이드

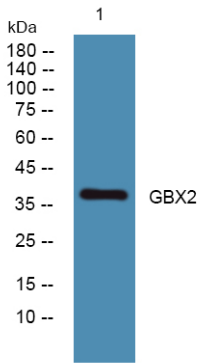
## 배경

가능 배아세포의 특정 분화에 대한 전사 인자 역할을 수행하는 다유점 1 개의 homeobox DNA 결합 단백질을 포함한다. 가능 배아세포의 특정 분화에 대한 전사 인자 역할을 수행하는 다유점 1 개의 homeobox DNA 결합 단백질을 포함한다.

## 연구 분야

-

## 이미지 데이터



K562 세포를 웨스턴 블롯 분석 GBX2 항체는 1:1000 희석하여 4°C에서 반응시켰다.