

**제품명: GBP4** 토끼 다클론 항체

**카탈로그 번호: APRab11331**

연구용 전용

## 요약

설명	토끼 다클론 항체
숙주	토끼
적용	WB, IHC, ICC/IF, ELISA
반응성	인간 쥐 마우스
결합	비결합
변형	수정치 없음
아이소타입	IgG
클론성	다클론
형태	액체
농도	1mg/ml
Storage	Aliquot 하여 $-20^{\circ}\text{C}$ 에 보관(12개월 유효). 냉동/해동 반복을 피하십시오.
Shipping	Ice bags
버퍼	글리세롤 50%, 보오덴탈 0.5%, 산기방부제 N 0.02%를 함유한 PBS 용액
정제	천상정제

## 적용

희석 비율	WB 1:500-1:2000, IHC 1:100-1:300, ICC/IF 1:50-1:200, ELISA 1:20000-1:40000
분자량	73kDa

## 항원 정보

유전자명	GBP4
다른 이름	GBP4; Guanylate-binding protein 4; GTP-binding protein 4; GBP-4; Guanine nucleotide-binding protein 4
유전자 ID	115361.0
SwissProt ID	Q96PP9
면역원	이 항체는 인간 GBP4 에 유한한 항원만을 사용하여 생성되었습니다. 아민산 번호 551-600

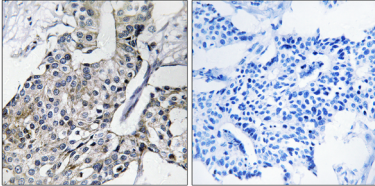
## 배경

GBP4 외 같은 구별이 결합 단백질은 인체에 매우 흔하며 GTP 를 GDP 와 GMP 로 구분합니다(Vestal, 2005 [PubMed 16108726]).[OMIM 제 2008 년 12 월 16 일]  
GTP, GDP 및 GMP 에 결합한다. GTP 를 매우 효율적으로 가수분해하며 GMP 또는 GDP 가 주요 반응 생성물이다. 결합 부위에 관한 다 유성 GBP 계열에 속한다

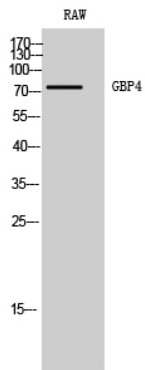
## 연구 분야

-

## 이미지 데이터



과편에 포함된 유방 조직에 대한 조직화 분석(GBP4 항체 사용, 오른쪽은 항체 없이도 처리한 결과이다)



GBP4 다량 발현을 가진 RAW 세포의 단백질 분석