

제품명: GBP1 토끼 다클론 항체

카탈로그 번호: APRab11328

연구용 전용

요약

설명	토끼 다클론 항체
숙주	토끼
적용	WB, ICC/IF, ELISA
반응성	인간 쥐 마우스
결합	비결합
변형	수정되지 않음
아이소타입	IgG
클론성	다클론
형태	액체
농도	1mg/ml
Storage	Aliquot 하여 -20°C 에 보관(12개월 유효). 냉동/해동 반복을 피하십시오.
Shipping	Ice bags
버퍼	글리세롤 50%, 보르덴탈 0.5%, 산구방제인 0.02%를 함유한 PBS 용액
정제	천상정제

적용

희석 비율	WB 1:500-1:2000, ICC/IF 1:200-1:1000, ELISA 1:20000-1:40000
분자량	68kDa

항원 정보

유전자명	GBP1
다른 이름	GBP1; Interferon-induced guanylate-binding protein 1; GTP-binding protein 1; GBP-1; HuGBP-1; Guanine nucleotide-binding protein 1
유전자 ID	2633.0
SwissProt ID	P32455
면역원	이 항체는 인간 GBP1 에 유한한 항원만을 사용하여 생성되었습니다. 아민산 번호 71-120

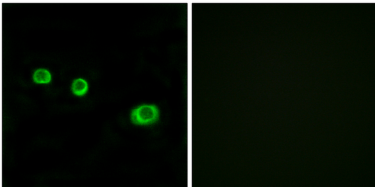
배경

구아닐레이트 결합 단백질(GBP)의 발현은 바이러스에 의해 유도된다. 구아닐레이트 결합 단백질은 구아닐레이트(GMP, GDP, GTP)에 특이적으로 결합하는 능력을 특징으로 하며, GTP 결합 단백질은 달 B 개이인 2 개의 결합 도메인을 가지고 있는 점에서 구별된다. [RefSeq 제 2008 년 7 월, 가능 GTP, GDP, GMP 에 결합 유도체 단백질의 증언 단백질에 의해 유도 유형 GBP 계열에 포함

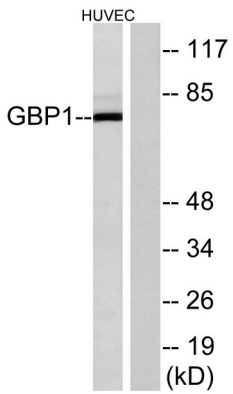
연구 분야

면역학

이미지 데이터



GBP1 항체를 용인 MCF7 세포의 면역형광분석을 오른쪽 그림은 항체만으로도 차한 결과입니다.



HUVEC 세포 용체를 GBP1 항체를 용어 위아 단 분석했습니다. 오른쪽은 항체만으로도 차했습니다.