

**제품명:** 가스더민 C 토끼 다클론 항체

**카탈로그 번호:** APRab11304

연구용 전용

## 요약

설명	토끼다클론항체
숙주	토끼
적용	WB, ICC/IF, ELISA
반응성	인간 췌장
결합	비결합
변형	수정치 없음
아이소타입	IgG
클론성	다클론
형태	액체
농도	1mg/ml
Storage	Aliquot 하여 -20°C 에 보관(12개월 유효). 냉동/해동 반복을 피하십시오.
Shipping	Ice bags
버퍼	글세롤 50%, 보르덴탈 0.5%, 산구방제 N 0.02%를 함유한 PBS 용액
정제	천상정제

## 적용

희석 비율	WB 1:500-1:2000, ICC/IF 1:100-1:300, ELISA 1:5000-1:20000
분자량	55kDa

## 항원 정보

유전자명	GSDMC
다른 이름	GSDMC; MLZE; Gasdermin-C; Melanoma-derived leucine zipper-containing extranuclear factor
유전자 ID	56169.0
SwissProt ID	Q9BYG8
면역원	이 항체는 인간 GSDMC 에서 유래한 항원만을 용해성 단백질로 생산되었습니다. (아민산 번호 109-158)

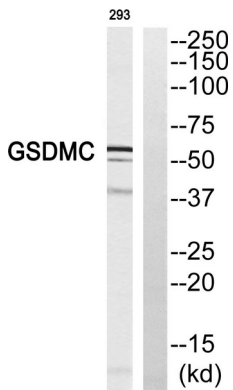
## 배경

주요: 이 단백질이 면역계 구성원 세포에 포함되어 있는지는 불명확하다. 유점 구조 단백질에 속한다. 조류 특이성 주요 기관에서 발된다. 주요: 이 단백질이 면역계 구성원 세포에 포함되어 있는지는 불명확하다. 유점 구조 단백질에 속한다. 조류 특이성 주요 기관에서 발된다.

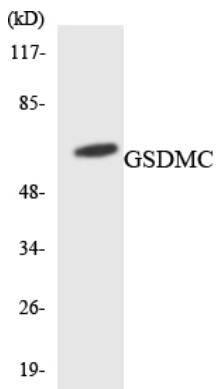
## 연구 분야

-

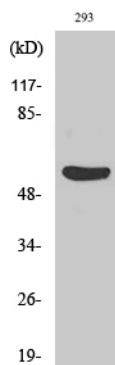
## 이미지 데이터



GSDMC 항에 대한 웨스턴 블롯 분석은 오히려 GSDMC 단백질이 존재함을 시사한다.



HepG2 세포를 GSDMC 항을 사용하여 웨스턴 블롯 분석했다.



가장 먼저 1:500 희석하여 항체에 대한 웨스턴 블롯 분석을 수행했다.