

**제품명: Gas8** 토끼 다클론 항체

**카탈로그 번호: APRab11303**

연구용 전용

## 요약

설명	토끼 다클론 항체
숙주	토끼
적용	WB, IHC, ICC/IF, ELISA
반응성	인간 쥐 생체
결합	비결합
변형	수정되지 않음
아이소타입	IgG
클론성	다클론
형태	액체
농도	1mg/ml
Storage	Aliquot 하여 $-20^{\circ}\text{C}$ 에 보관(12개월 유효). 냉동/해동 반복을 피하십시오.
Shipping	Ice bags
버퍼	글리세롤 50%, 보르덴탈 0.5%, 산구방제 N 0.02%를 함유한 PBS 용액
정제	천상정제

## 적용

희석 비율	WB 1:500-1:2000, IHC 1:100-1:300, ICC/IF 1:50-1:200, ELISA 1:20000-1:40000
분자량	56kDa

## 항원 정보

유전자명	GAS8
다른 이름	GAS8; GAS11; Growth arrest-specific protein 8; GAS-8; Growth arrest-specific protein 11;
유전자 ID	GAS-11
유전자 ID	2622.0
SwissProt ID	O95995
면역원	인간 Gas8의 내부에서 유래한 항원이다.

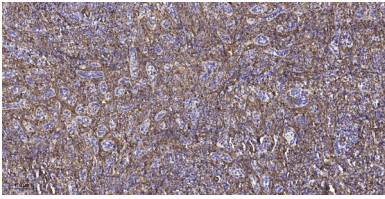
## 배경

이 유전자는 25kb 에 걸쳐 11 개의 엑손을 포함하여 유방암과 림프암에서 때때로 결핍되는 16 번 염색체에 위치한다. 두 번째 엑손은 반대 방향으로 전사되는 길게는 인접한 유전자 C16orf3 이 포함하고 있다. 이 유전자는 종양 억제 유전자로 추정된다. 이 유전자에서 유래하는 다른 엑손을 암호화하는 유전자 변형체가 발견되었다. [RefSeq] 제 2013 년 10 월, 질병 GAS8 결핍은 생식 세포 부족과 남성 불임의 원인이 될 수 있다.

습다. 가능 시에 같은 세균격자로 축적 비추기 위한 절연하는 것으로 추정된다. 정 운동에 중한 열을 할 수 있다. 유성 GAS8 계열에 해당. 세포내외 미생물 군집(유생)에 근거. 원형질 세포의 세균, 산형질 세포, 그리고 내포물 산형질 세포, 그리고 대포 세포 부화 정위 면에 국적으로 분포한다. 조특성 상공균 집단에 포함된다. 뇌반 폐 생애는 약 10년 정도 유지된다.

## 연구 분야

## 이미지 데이터



파편포된 인 비장 조직 면역조직화학 분석 1. Gas8 보균 세포는 항체 1:200 으로 하 4°C 에서 1시간 반응했다. 2. 항원화를 위해 pH 6.0 의 시판 산염 용액을 사용했다(98°C 이상 20 분). 3. 이 항체 1:200 으로 하 하였다.