

**제품명: Gas1** 토끼 다클론 항체

**카탈로그 번호: APRab11297**

연구용 전용

## 요약

설명	토끼 다클론 항체
숙주	토끼
적용	WB, ELISA
반응성	인간
결합	비특이적
변형	수정되지 않음
아이소타입	IgG
클론성	다클론
형태	액체
농도	1mg/ml
Storage	Aliquot 하여 $-20^{\circ}\text{C}$ 에 보관(12개월 유효). 냉동/해동 반복을 피하십시오.
Shipping	Ice bags
버퍼	글리세롤 50%, 보온액 0.5%, 산구방제인 0.02%를 함유한 PBS 용액
정제	천상정제

## 적용

희석 비율	WB 1:500-1:2000, ELISA 1:20000-1:40000
분자량	36kDa

## 항원 정보

유전자명	GAS1
다른 이름	GAS1; Growth arrest-specific protein 1; GAS-1
유전자 ID	2619.0
SwissProt ID	P54826
면역원	이 항체는 인간 GAS1 에 유한한 합 펩타이드를 사용하여 생성되었습니다. 아민 말단 위치 241-290

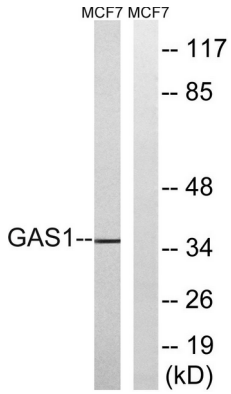
## 배경

성장 억제 단백질 1(GAS1)은 성장 억제에 관여한다. GAS1 은 기질을 차단하고 성장 세포의 침투를 억제한다. GAS1 은 성장 억제 유전자로 추정된다. [RefSeq 제공 2008년 7월, 기능 성장 억제에 관여하는 특정 성장 억제 단백질 S 기질을 차단하고 성장 세포의 침투를 억제한다.]

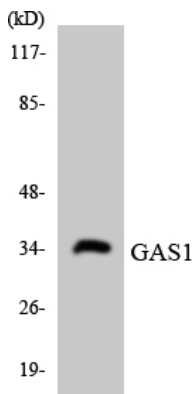
## 연구 분야

고분자

## 이미지 데이터



MCF-7 세포에서 GAS1 항체를 사용하여 단백질을 분석했다. 오른쪽은 항체로 처리했다.



HeLa 세포에서 GAS1 항체를 사용하여 단백질을 분석했다.