

제품명: GALR2 토끼 다클론 항체

카탈로그 번호: APRab11283

연구용 전용

요약

설명	토끼 다클론 항체
숙주	토끼
적용	WB, ELISA
반응성	인간 쥐 생체
결합	비결합
변형	수정치 없음
아이소타입	IgG
클론성	다클론
형태	액체
농도	1mg/ml
Storage	Aliquot 하여 -20°C 에 보관(12 개월 유효). 냉동/해동 반복을 피하십시오.
Shipping	Ice bags
버퍼	글세롤 50%, 보르덴탈 0.5%, 산구방제 N 0.02% 를 함유한 PBS 용액
정제	천상정제

적용

희석 비율	WB 1:500-1:2000, ELISA 1:20000-1:40000
분자량	42kDa

항원 정보

유전자명	GALR2
다른 이름	GALR2; GALNR2; Galanin receptor type 2; GAL2-R; GALR-2
유전자 ID	8811.0
SwissProt ID	O43603
면역원	이 항체는 인간 GALR2 에서 유래한 항원만을 사용하여 생성되었습니다. 아민산 범위 201-250

배경

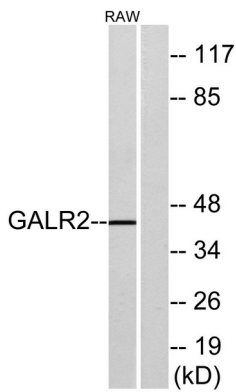
갈라닌 수용체는 위장 상부 뇌하수체에서 분비되는 중추 신경 전달 물질이다. 갈라닌은 30 개의 아미노산으로 구성된 비-말린 아미노산 펩타이드로, 생체 분자 분류에서 매우 다양하고, 심장 근육에 대한 섬유성 감각을 억제하며, 동맥 수축을 일으키는 역할을 한다. 갈라닌 수용체는 7- transmembrane 계열 G 단백질 결합 수용체(GPCR)에 속하는 특정 수용체 아미노산 서열을 통해 매개된다. GALR2 는 갈라닌 펩타이드인 -말린 위상 2에 결합한다. GALR2 의 주요 신호 전달 기전은 GPCR/ 단백질 키나제 G(βγ)를 통한 것이며, 이는 아미노산 도메인에서 유래한 신호 전달 하위 단위를 포함한다. GALR1(Gi 결합)과 대조된다.

. 그러나 GALR2는 Gq 및 Gi 단백질의 효율적 결합에 의한 기능을 하는 것으로 보이며, 즉 후자는 각각 GALP에 대한 수용체이다. 수용체 활성은 Gq를 통해 포스포라이제 C/ 단백질 키나제 경로를 활성화하고 Gi를 통해 아데닐산 사이클라아제와 Gi 단백질에 의해 매개된다. 유성 G 단백질 결합 수용체 계열에 속한다. 조직성 상하위 해를 포함한 중추 신경계에서 발현된다. 말초 조직에는 상당한 장기간 조직에서 가장 발현이 관찰되었다.

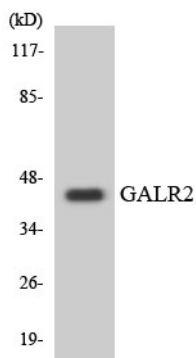
연구 분야

신경생리학적 수용체 연구

이미지 데이터



GALR2 항체를 사용하여 RAW264.7 세포를 위한 단백질 분석을 하였다. 오른쪽은 합판이다. 사진은



GALR2 항체를 사용하여 HepG2 세포를 위한 단백질 분석을 하였다.