

**제품명: GALR1** 토끼 다클론 항체

**카탈로그 번호: APRab11282**

연구용 전용

## 요약

설명	토끼 다클론 항체
숙주	토끼
적용	ICC/IF, ELISA
반응성	인간 쥐
결합	비결합
변형	수정치 없음
아이소타입	IgG
클론성	다클론
형태	액체
농도	1mg/ml
Storage	Aliquot 하여 -20°C 에 보관(12 개월 유효). 냉동/해동 반복을 피하십시오.
Shipping	Ice bags
버퍼	글리세롤 50%, 보오 단백질 0.5%, 산구방제인 0.02%를 함유한 PBS 용액
정제	천상정제

## 적용

희석 비율	ICC/IF 1:200-1:1000, ELISA 1:5000-1:10000
분자량	-

## 항원 정보

유전자명	GALR1
다른 이름	GALR1; GALNR; GALNR1; Galanin receptor type 1; GAL1-R; GALR-1
유전자 ID	2587.0
SwissProt ID	P47211
면역원	이 항체는 인간 GALR1 에서 유래한 항원 펩타이드를 사용하여 생성되었습니다. 아민산 범위 161-210

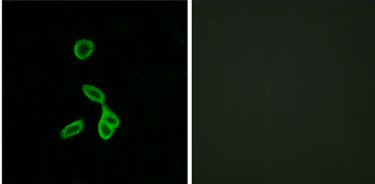
## 배경

신경계 및 관련 근육 G 단백질 결합 수용체 시스템을 통해 인간 생물학적으로 나타내며 갈라닌 수용체는 7 개의 막 통과 도메인을 가진 GPCR 유형이며 2 차선 결합 결합하는 것으로 알려져 있습니다. GALR1 은 Gi/Go 계열 G 단백질을 통해 세포 내 신호를 전달합니다. GALR1 은 뇌척수액 아래 장과 장과 같은 말초 부위에 널리 분포합니다. [RefSeq 제 2008 년 7 월, 기능 호르몬 결합 수용체] 이 수용체는 갈라닌 수용체 시스템을 매개하는 G 단백질에 의해 매개됩니다. PTM: C-말에 위치한 세기 히스테인 잔기 중적도 하에 의해 인산화됩니다. 유성 G 단백질 결합 수용체 계열에 속합니다.

## 연구 분야

신경생리대수학계학용

## 이미지 데이터



GALR1 항체를 통한 LOVO 세포 면역형광 분석은 즉각적인 반응으로 관찰됩니다.