

제품명: 갈렉틴-8 토끼 다클론 항체

카탈로그 번호: AP Rab11276

연구용 전용

요약

설명	토끼 다클론 항체
속주	토끼
적용	WB, IHC, ICC/IF, ELISA
반응성	인간
결합	비특이적
변형	수정치 없음
아이소타입	IgG
클론성	다클론
형태	액체
농도	1mg/ml
Storage	Aliquot 하여 -20°C 에 보관(12 개월 유효). 냉동/해동 반복을 피하십시오.
Shipping	Ice bags
버퍼	글세롤 50%, 보르덴탈 0.5%, 산구방제 N 0.02%를 함유한 PBS 용액
정제	천상정제

적용

희석 비율	WB 1:500-1:2000, IHC 1:100-1:300, ICC/IF 1:100-1:300, ELISA 1:10000-1:20000
분자량	36kDa

항원 정보

유전자명	LGALS8
다른 이름	LGALS8; Galectin-8; Gal-8; Po66 carbohydrate-binding protein; Po66-CBP; Prostate carcinoma tumor antigen 1; PCTA-1
유전자 ID	3964.0
SwissProt ID	O00214
면역원	이 항체는 인간 LEG8 에 유한한 항원만을 사용하여 생성되었습니다. 미신 번호: 61-110

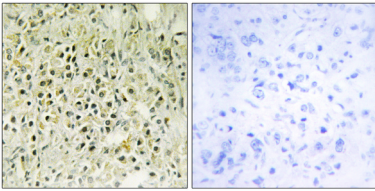
배경

이 유전자는 갈렉틴-8 유전체를 암호화한다. 갈렉틴은 보존된 당단백질인 도메인을 가진 비갈락티노이드 결합 단백질이다. 갈렉틴은 생물, 세균, 식물, 새, 포유류, 곤충, 양서류, 파충류 및 RNA 바이러스를 포함한 여러 팔가형에 관한 것으로 알려져 있다. 이 유전자는 종 조직에 결합하며 여러 연구에서 종양에 관한 것으로 보인다. 다양한 항원 표지하는 대체 스플라이싱 변이체 확인되었다. [RefSeq 제 2008

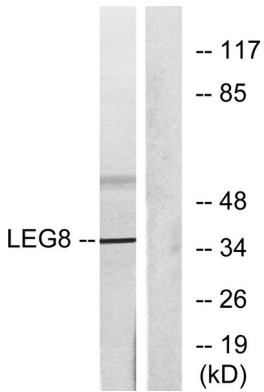
년 7 월, 도인 상이인 사르 두기 이 단백질을 결합 도인 포함다. 온인정 갈틴8 C-말 CDR, 온인정 갈틴8 정형 유성 2 가이갈틴 도인 포함다. 조특성 날 포함다 . 전립암과 장 전립 및 양 전립 비종양 이 실험 발현

연구 분야

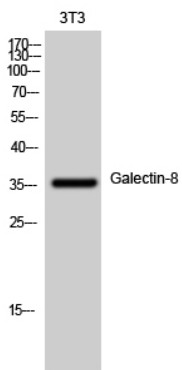
이미지 데이터



과민에 과민인 전립암 조직에 대한 LEG8 항체를 통한 면역조직화학 분석은 조직 특이적 결합을 나타내었다.



LEG8 항체를 사용하여 NIH/3T3 세포를 웨스턴 블롯 분석했다. 오른쪽은 항체 특이적 결합을 나타내었다.



갈틴8 단백질은 1:1000 이하에서 3T3 세포를 웨스턴 블롯 분석했다.