

제품명: 갈렉틴-2 토끼 다클론 항체

카탈로그 번호: APRab11272

연구용 전용

요약

설명	토끼 다클론 항체
숙주	토끼
적용	IHC, ICC/IF, ELISA
반응성	인간 쥐 생체
결합	비결합
변형	수정치 없음
아이소타입	IgG
클론성	다클론
형태	액체
농도	1mg/ml
Storage	Aliquot 하여 -20°C 에 보관(12 개월 유효). 냉동/해동 반복을 피하십시오.
Shipping	Ice bags
버퍼	글세롤 50%, 보르덴탈 0.5%, 산구방제 N 0.02%를 함유한 PBS 용액
정제	천상정제

적용

희석 비율	IHC 1:100-1:300, ICC/IF 1:200-1:1000, ELISA 1:5000-1:10000
분자량	-

항원 정보

유전자명	LGALS2
다른 이름	LGALS2; Galectin-2; Gal-2; Beta-galactoside-binding lectin L-14-II; HL14; Lactose-binding lectin 2; S-Lac lectin 2
유전자 ID	3957.0
SwissProt ID	P05162
면역원	이 항원은 인간 LEG2 에서 유래한 항원을 사용하였습니다. (미신번호) 31-80

배경

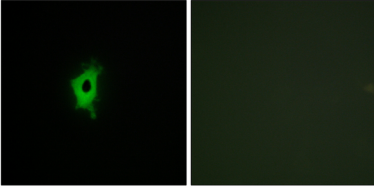
이 유전자는 코딩 단백질 수용체 갈락투아린 결합 단백질이다. 코딩 단백질은 중량 사슬과 저분량 사슬에 결합할 수 있다. 이 유전자의 인코딩 단백질은 단백질 전자 수를 변화시키는 경향이 있을 수 있다. [RefSeq 제 2008 년 7 월] 가능 이 단백질은 베타 갈락투아린에 결합한다. 생체 기능은 아직 알려지지 않았다. 온인장는 갈렉틴2, 유성 1 개의 갈렉틴 도메인을 포함한다. 소위

동영상

연구 분야

-

이미지 데이터



LEG2 항체를 이용한 COS7 세포 면역형광분석. 오른쪽 그림은 합성 펩타이드로 차폐한 결과입니다.