

**제품명:** 갈렉틴-1 토끼 다클론 항체

**카탈로그 번호:** APRab11271

연구용 전용

## 요약

설명	토끼 다클론 항체
숙주	토끼
적용	WB, ELISA
반응성	인간 쥐 새
결합	비결합
변형	수정치 없음
아이소타입	IgG
클론성	다클론
형태	액체
농도	1mg/ml
Storage	Aliquot 하여 -20°C 에 보관(12 개월 유효). 냉동/해동 반복을 피하십시오.
Shipping	Ice bags
버퍼	글세롤 50%, 보르덴탈 0.5%, 산구방제 N 0.02% 를 함유한 PBS 용액
정제	천상정제

## 적용

희석 비율	WB 1:500-1:2000, ELISA 1:20000-1:40000
분자량	15kDa

## 항원 정보

유전자명	LGALS1
다른 이름	LGALS1; Galectin-1; Gal-1; 14 kDa laminin-binding protein; HLBP14; 14 kDa lectin; Beta-galactoside-binding lectin L-14-I; Galaptin; HBL; HPL; Lactose-binding lectin 1; Lectin galactoside-binding soluble 1; Putative MAPK-activating protein P
유전자 ID	3956.0
SwissProt ID	P09382
면역원	갈렉틴1 에 사용된 항원 펩타이드 아미노산 범위 10-90

## 배경

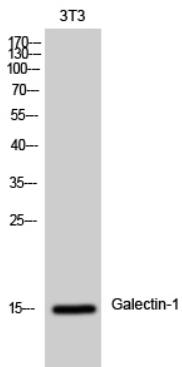
갈렉틴은 세포 및 세포-세포 상호작용에 관여하는 비가환 다당류 결합 단백질 계열이다. 유전자 발현 수준을 조절하는 다양한 성장 인자로 작용할 수 있다. [RefSeq 제본 2008년 7월, 기능 서열]

, 세포 중 및 세포 분열을 조절할 수 있다. 배아 결핵산염 및 다양한 복합 탄수화물에 결합한다. CD45 단백질은 화학 활성을 억제하며 Lyn 키나제와 결합한다. 온민정, 갈틴1, 유성1과 결합한다. 또한, 유성1과 결합한다. 소위 중성 령에 LGALS3BP에 결합한다. CD2, CD3, CD4, CD7, CD43 및 CD45와 상호작용한다. 조특성 삼상 평활근, 신경세포, 흉선 삼상 태 및 조혈세포

## 연구 분야

세포 생물학

## 이미지 데이터



1:500으로 희석한 갈틴1 항체를 사용하여 3T3 세포에 대한 웨스턴 블롯 분석을 수행했습니다.