

제품명: 갈락토시다제 β 1L3 토끼 다클론 항체

카탈로그 번호: APRab11262

연구용 전용

요약

설명	토끼 다클론 항체
숙주	토끼
적용	IHC, ICC/IF, ELISA
반응성	인간 쥐 마우스
결합	비결합
변형	수정치 없음
아이소타입	IgG
클론성	다클론
형태	액체
농도	1mg/ml
Storage	Aliquot 하여 -20°C 에 보관(12 개월 유효). 냉동/해동 반복을 피하십시오.
Shipping	Ice bags
버퍼	글세롤 50%, 보오덴탈 0.5%, 산구방제 N 0.02% 를 함유한 PBS 용액
정제	천상정제

적용

희석 비율	IHC 1:100-1:300, ICC/IF 1:50-1:200, ELISA 1:20000-1:40000
분자량	-

항원 정보

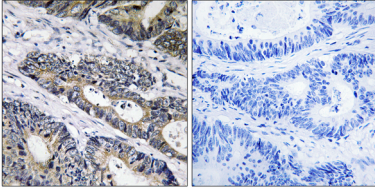
유전자명	GLB1L3
다른 이름	GLB1L3; Beta-galactosidase-1-like protein 3
유전자 ID	112937.0
SwissProt ID	Q8NCI6
면역원	이 항체는 인간 BGLL3 에서 유한 항원 펩타이드를 용해성 단백질로 생산되었다. 아민산 범위 291-340

배경

유성 글리코실 가수분해소 35 계열에 속한다. 유성 글리코실 가수분해소 35 계열에 속한다.

연구 분야

이미지 데이터



GLB1L3 항체는 용과피내안경암 조직 면역조직화학 분석 오른쪽 그림처럼 나타내준다