

제품명: 가스 토끼 다클론 항체
카탈로그 번호: APRab11253
연구용 전용

요약

설명	토끼 다클론 항체
숙주	토끼
적용	WB, ELISA
반응성	인간 쥐 마우스
결합	비결합
변형	수정치 없음
아이소타입	IgG
클론성	다클론
형태	액체
농도	1mg/ml
Storage	Aliquot 하여 -20°C 에 보관(12 개월 유효). 냉동/해동 반복을 피하십시오.
Shipping	Ice bags
버퍼	글세롤 50%, 보오덴탈 0.5%, 산구방제 N 0.02% 를 함유한 PBS 용액
정제	천상정제

적용

희석 비율	WB 1:500-1:2000, ELISA 1:20000-1:40000
분자량	38kDa

항원 정보

유전자명	GRAP2 GRAP2; GADS; GRB2L; GRID; GRB2-related adapter protein 2; Adapter protein GRID; GRB-2-like protein; GRB2L; GRBLG; GRBX; Grf40 adapter protein; Grf-40; Growth factor receptor-binding protein; Hematopoietic cell-associated adapter protein Grp
다른 이름	
유전자 ID	9402.0
SwissProt ID	O75791
면역원	이 항원은 인간 GRAP2 에서 유한한 항원 펩타이드를 사용하여 생성되었습니다. 아민 말단 위치 121-170

배경

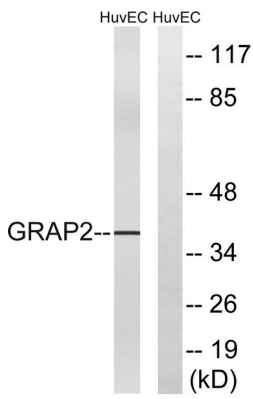
이 유전자는 GRB2/Sem5/Drk 계열 구성원을 포함합니다. 구성원은 혈구 전구 세포 특이적 키나아제 신호 전달에 관여하는 적응 단백질입니다. 다른 계열 구성원 GRB2 관련 단백질 (GRAP) 과 마찬가지로

, 이 단백질은 두 개의 SH3 도메인과 SH2 도메인을 포함한다. 이 단백질은 SH3 도메인을 통해 GRB2 관련 결합 단백질 (GAB1) 및 SLP-76 백혈구 단백질(CP2)과 같은 다른 단백질과 상호작용한다. 이 단백질은 세포 내 신호를 암호화하는 여러 단백질의 전사본에 결합하는 것으로 나타났다 [RefSeq]. 제 2014 년 4 월, 가능 SLP-76 과 상호작용이 NF-AT 활성을 조절한다. 또한, 이 단백질은 Shc 에 결합한다. 유성 GRB2/sem-5/DRK 계열에 결합한다. 유성 SH2 도메인 1 을 포함한다. 유성 SH3 도메인 2 를 포함한다. 소위 TCR 활성에 연관된 LIME1 과 상호작용한다 (유성 1 에). TCR 활성에 연관된 LAT 및 LAX1 과 상호작용한다. SHB 와 상호작용한다.

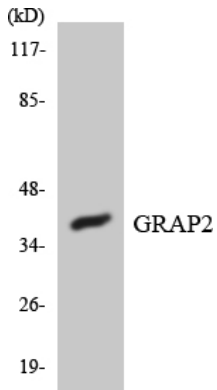
연구 분야

T 세포 수용체

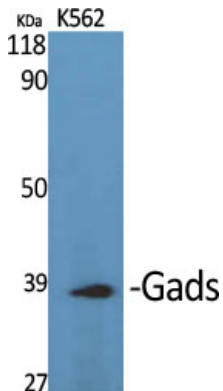
이미지 데이터



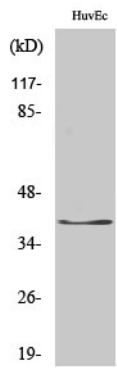
GRAP2 항를 사용하여 HuvEC 세포 용해물을 위한 단백질 분석. 오른쪽은 항를 사용하여 처리했다.



GRAP2 항를 사용하여 HuvEC 세포 용해물을 위한 단백질 분석.



Gads 단백질을 이용한 K562 용해물을 위한 단백질 분석.



Gads 단백질이 HuvEc 세포에 발현되는지 확인하기 위한 Western blot 분석