

**제품명: GADL1** 토끼 다클론 항체

**카탈로그 번호: APRab11252**

연구용 전용

## 요약

설명	토끼 다클론 항체
숙주	토끼
적용	WB, IHC
반응성	인간
결합	비특이적
변형	수정되지 않음
아이소타입	IgG
클론성	다클론
형태	액체
농도	1mg/ml
Storage	Aliquot 하여 $-20^{\circ}\text{C}$ 에 보관(12개월 유효). 냉동/해동 반복을 피하십시오.
Shipping	Ice bags
버퍼	글리세롤 50%와 산구균 방부제 N 0.02%를 함유한 PBS 용액
정제	천상 정제

## 적용

희석 비율	WB 1:500-1:2000, IHC 1:50-1:200
분자량	57kDa

## 항원 정보

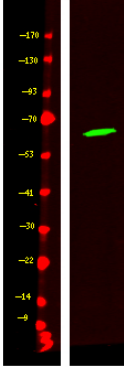
유전자명	GADL1
다른 이름	Glutamate decarboxylase-like protein 1 (EC 4.1.1.-)
유전자 ID	339896.0
SwissProt ID	Q6ZQY3
면역원	인간 N-terminal GADL1 에 사용된 항원 펩타이드

## 배경

L-아미노산 3-셀레노-L-알라닌(사이드알라닌) 및 -사이드알라닌을 각각보다 알라닌 히드록시메틸도모탈 부활하는 반응을 촉발시킬 수 있다. 글루탐산에 대한 탈부활 활성을 나타내지 않는다.

## 연구 분야

## 이미지 데이터



Hela 세포에 대한 단백질 분석 (GADL1)에 대한 데이터. 1:1000 희석.