

**제품명: GADD 45γ** 토끼 다클론 항체

**카탈로그 번호: APRab11250**

연구용 전용

## 요약

설명	토끼 다클론 항체
숙주	토끼
적용	WB, IHC, ICC/IF, ELISA
반응성	인간 쥐 생체
결합	비결합
변형	수정치 없음
아이소타입	IgG
클론성	다클론
형태	액체
농도	1mg/ml
Storage	Aliquot 하여 -20°C 에 보관(12 개월 유효). 냉동/해동 반복을 피하십시오.
Shipping	Ice bags
버퍼	글리세롤 50%, 보오덴탈 0.5%, 산구방제 N 0.02%를 함유한 PBS 용액
정제	천상정제

## 적용

희석 비율	WB 1:500-1:2000, IHC 1:100-1:300, ICC/IF 1:200-1:1000, ELISA 1:5000-1:10000
분자량	19kDa

## 항원 정보

유전자명	GADD45G
다른 이름	GADD45G; CR6; DDIT2; Growth arrest and DNA damage-inducible protein GADD45 gamma; Cytokine-responsive protein CR6; DNA damage-inducible transcript 2 protein; DDIT-2
유전자 ID	10912.0
SwissProt ID	O95257
면역원	이 항체는 인간 GADD45G 에 유한한 단백질을 사용해서 생성되었습니다. 아민산 범위 101-150

## 배경

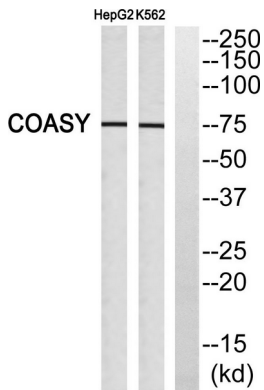
이 유전자는 스트레스 반응에 관여하며 DNA 손상 유발물질 이후 전사 수준 증가 유전자로 포함되어 있다. 유전자 코딩 단백질은 MTK1/MEKK4 캐시카솔로 p38/JNK 경로를 활성화시키는 것으로 여겨진다. GADD45G는 DNA 손상을 유발한다. [RefSeq] 제 2008 년 7 월, 기능 상실 및 부활 조절에 관여. 스트레스 반응 MTK1/MEKK4 MAPKKK 활성을 매개함 유전성 GA

DD45 계열에 함유된 GADD45GIP1 과잉 함유

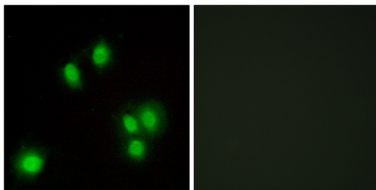
## 연구 분야

MAPK\_ERK\_상; MAPK\_G\_단백; 세포주기; G1S; 세포주기; G2M\_DNA; p53;

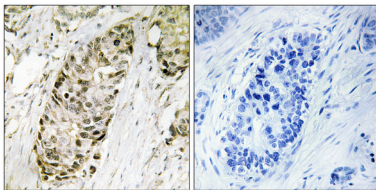
## 이미지 데이터



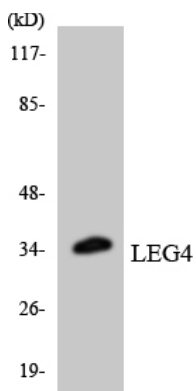
GA45G 항체 대항원 단백질 분석. 오른쪽은 GA45G 단백질로 확인됩니다.



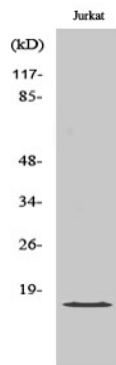
GA45G 항체와 A549 세포의 면역형광 분석. 오른쪽은 항체 결합으로 확인됩니다.



파라핀에 포함된 조직에 대한 GA45G 항체와 면역조직화학 분석. 오른쪽은 항체 결합으로 확인됩니다.



LEG4 항체 사용하여 HeLa 세포에서 단백질 분석을 합니다.



GADD 45 $\gamma$  단백질 양에 대한 항체 반응성 분석