

제품명: GABAB R1 토끼 다클론 항체

카탈로그 번호: APRab11241

연구용 전용

요약

설명	토끼 다클론 항체
숙주	토끼
적용	WB, ICC/IF, ELISA
반응성	인간 쥐 생체 기피 기하
결합	비결합
변형	수정되지 않음
아이소타입	IgG
클론성	다클론
형태	액체
농도	1mg/ml
Storage	Aliquot 하여 -20°C 에 보관(12개월 유효). 냉동/해동 반복을 피하십시오.
Shipping	Ice bags
버퍼	글리세롤 50%, 보르덴탈 0.5%, 산구방제인 0.02%를 함유한 PBS 용액
정제	천상정제

적용

희석 비율	WB 1:500-1:2000, ICC/IF 1:200-1:1000, ELISA 1:5000-1:10000
분자량	108kDa

항원 정보

유전자명	GABBR1
다른 이름	GABBR1; GPRC3A; Gamma-aminobutyric acid type B receptor subunit 1; GABA-B receptor 1; GABA-B-R1; GABA-BR1; GABABR1; Gb1
유전자 ID	2550.0
SwissProt ID	Q9UBS5
면역원	이 항체는 인간 GABBR1에서 유래한 항원 펩타이드를 사용하여 생성되었습니다. 아민산 범위: 891-940

배경

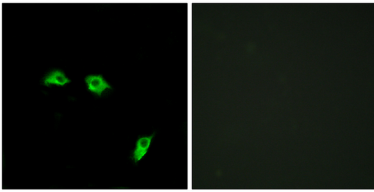
이 유전자는 포유류 중추 신경계의 주요 억제성 신경전달물질인 감마아미노부티릭(GABA) 수용체를 암호화합니다. 수용체는 GABA(B) 수용체 2개의 아형으로 구성됩니다. 이 유전자의 결함은 정신 운동 및 감각 장애와 같은 뇌 질환의 원인이 될 수 있습니다. 대체 스플라이싱은 여러 전사 변체 생성을 야기하며 변체 중 일부의 전체 길이는 아직 확인되지 않았습니다. [RefSeq 제공 2016년 1월, 대체 스플라이싱에 대한 통단점은 주중 신경계

(CNS)에 발현된다. 보인자 결합 GABA 에 대한 높은 친화성 결합에 결합한다. 또한 C-말단 시트린 영역이나 시트린은 GABA-B 수용체 2 의 이중형성 작용을 매개한다. 막통도메인 3(TM3) 과 막통도메인 4(TM4) 사이의 연결부는 G-단백질 결합 특이적인 역할을 할 것으로 추정된다. 기능 이 아폴1E 는 GABA-B-R2 이형체 형에 결합하며 기능 GABA-B-R1A/GABA-B-R2 이형체 형 기능을 조절하는 것을 할 수 있다. 이는 특정 시나프틱 중간 신경 회로 및 시나프틱 유에 대해서 다른 친화성을 나타내는 것을 설명할 수 있다. 기능 GABA 수용체는 아성 자극에 대한 고차수 활성을 억제하고 포도당에 A2 를 자극하여 칼슘 채널을 활성화하고 전압 조절 채널을 활성화하고 이온통 안질 기능을 조절하는 G-단백질에 결합한다. 억제성 시냅스 전압 매개 조절에 중한 역할을 한다. 시냅스 전 GABA-B-R 은 고친화성 칼슘 채널을 항 조절하여 신경 전달 방출을 억제하는 반면 시냅스 후 GABA-B-R 은 후 억제성 시냅스 후 전압 자극에 대한 주요 항 자극 (Kir) 전도를 활성화하여 신경 전달을 감소시킨다. 시냅스 억제에 대한 해장 강화 시나프스 근육 이온 및 신경도 관련한다. (-)-비르피린 cgp27492 에 의해 활성화되고 글루탐에 의해 차단된다. 유성 G-단백질 결합 수용체 B 계열에 결합한다. GABA-B 수용체 이형 유성 2 가 Sushi(CCP/SCR) 도메인을 포함한다. 세포내 위치 해부관 수송 및에서 ATF4 와 함께 운반된다(유성 에 근거). 또한 GABA-B-R1 과 GABA-B-R2 의 분기 별은 GABA-B-R1 의 성 및 시나프스 유성 발달적인 것으로 보인다. 소위 GABA-B-R1 과 GABA-B-R2 의 이중형체이다. 이 현상은 효소 작용과 중형체 상호 작용을 억제하는 것으로 보인다. 아폴1E(C-말단 시트린 도메인)은 GABA-B-R2 의 이중형성 작용을 통해 이중형 활성을 할 수 있다. C-말단 영역을 통해 ATF4 의 C-말단 bZIP 도메인 유성 시나프스 작용한다. JAKMIP1 과 상호 작용하며 조특성은 뇌에서 결합하고 상강 장 장애는 낮게 발현된다. 1A 형은 주로 과립 세포에서 1B 형은 푸른 세포에서 발현된다. 1E 형은 주로 상강 폐 기관 장 상 위 골육 흥신 유전과 결합조절에서 발현된다.

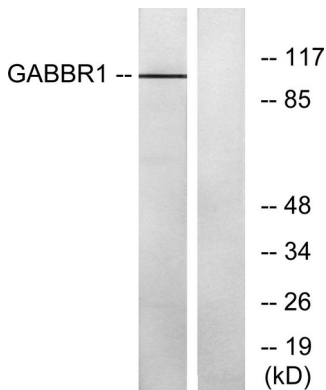
연구 분야

신경생리학적 수용체 작용

이미지 데이터



GABBR1 항를 이용한 HeLa 세포의 면역형광 분석은 오른쪽 그림을 합성함으로써 관찰할 수 있다.



K562 세포 용출물을 GABBR1 항를 사용하여 면역형광 분석했다. 오른쪽 그림을 합성함으로써 관찰할 수 있다.