

**제품명: GABAA Rδ** 토끼 다클론 항체

**카탈로그 번호: APRab11239**

연구용 전용

## 요약

설명	토끼 다클론 항체
숙주	토끼
적용	WB, IHC, ICC/IF, ELISA
반응성	인간 쥐 생체
결합	비결합
변형	수정되지 않음
아이소타입	IgG
클론성	다클론
형태	액체
농도	1mg/ml
Storage	Aliquot 하여 -20°C 에 보관(12개월 유효). 냉동/해동 반복을 피하십시오.
Shipping	Ice bags
버퍼	글세롤 50%, 보르덴탈 0.5%, 산기방제 N 0.02%를 함유한 PBS 용액
정제	천상정제

## 적용

희석 비율	WB 1:500-1:2000, IHC 1:100-1:300, ICC/IF 1:50-1:200, ELISA 1:5000-1:20000
분자량	51kDa

## 항원 정보

유전자명	GABRD
다른 이름	GABRD; Gamma-aminobutyric acid receptor subunit delta; GABA(A) receptor subunit delta
유전자 ID	2563.0
SwissProt ID	O14764
면역원	이 항체는 인간 GABRD에서 유한한 단백질을 사용하여 생성되었습니다. 아미노산 범위 141-190

## 배경

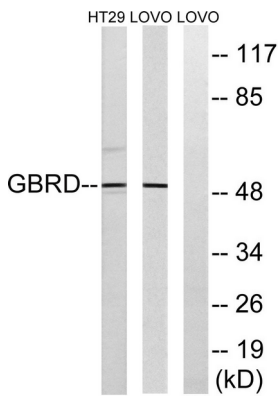
감마아미노부티르산(GABA)은 포유류에서 주요 억제성 신경전달물질로 알려진 흥분성 억제성 GABA-A 수용체입니다. 이 채널의 열물전도는 GABA-A 수용체 결합은 반드시 이 채널과 같은 열에 의해 조절될 수 있습니다. GABA-A 수용체는 일반적으로 5 가지에 의해 배열되며, 각각이 다른 하위 단위를 구성합니다. 이 유전자는 델타 단위를 코딩합니다. 이 유전자의 돌연변이는 열경감을 동반한 간질성 형제 대간성 과다 관련이 있습니다. 다유전자에 대해 체세포 돌연변이 사례는 보고되었지만, 그 생물학적 기능은 아직 확립되어 있지 않습니다. [RefSeq 제 2008년 7월, 정렬 GABRD 유전자 같은 열경감을 동반한 간질성 형제(GEFS+5)]

[MIM:604233]에 대한 임상 위임과 열경을 동반한 간질 항불안제를 투여한 후 나타나는 증상은 6세 이후까지 지속되는 열경 및 다른 양의 열경을 나타낸다. GEFS+는 열경 6세 이전에 발발하여 열경과 간질 양상의 증상을 보이는 증후군이다. 가능하게는 주요 억제성 신경전달물질인 GABA는 GABA/벤조디아제핀 수용체 결합 부위를 열경 시 표적을 매개한다. 유전자 위치는 10q26.3 (TC 1.A.9)에 위치한다. 소위 열경으로 알려져 있다. GABA(A) 수용체는 열경, 간질, 및 다른 다수가 자유로이 있다.

## 연구 분야

신경생리학적 수용체 연구

## 이미지 데이터



LOVO 및 HT-29 세포에서 GBRD 항체를 사용하여 단백질 발현을 분석했다. 오른쪽에 합성된 대로 나타났다.