

**제품명: GABAA Ry1** 토끼 다클론 항체

**카탈로그 번호: APRab11238**

연구용 전용

## 요약

설명	토끼 다클론 항체
속주	토끼
적용	WB, IHC, ICC/IF, ELISA
반응성	인간 쥐 생체
결합	비결합
변형	수정치 없음
아이소타입	IgG
클론성	다클론
형태	액체
농도	1mg/ml
Storage	Aliquot 하여 -20°C 에 보관(12 개월 유효). 냉동/해동 반복을 피하십시오.
Shipping	Ice bags
버퍼	글리세롤 50%, 보르덴탈 0.5%, 산구방제 N 0.02% 를 함유한 PBS 용액
정제	천상정제

## 적용

희석 비율	WB 1:500-1:2000, IHC 1:100-1:300, ICC/IF 1:50-1:200, ELISA 1:10000-1:20000
분자량	54kDa

## 항원 정보

유전자명	GABRG1
다른 이름	GABRG1; Gamma-aminobutyric acid receptor subunit gamma-1; GABA(A) receptor subunit gamma-1
유전자 ID	2565.0
SwissProt ID	Q8N1C3
면역원	이 항원은 인간 GABRG1 에 유래한 항원입니다. 사용 여부는 고객사의 연구 목적에 따라 달라질 수 있습니다. (RefSeq 제 2008 년 7 월, 1-116 아미노산 범위)

## 배경

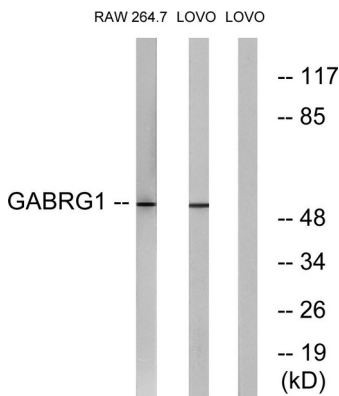
이 유전자에 코딩된 단백질은 GABA 수용체 복합체의 일부입니다. 이 단백질은 벤조디아진 수용체 결합하여 막 통영 물체를 형성하는 데 중요한 역할을 합니다. 유전자는 4 번 염색체 다른 세 개의 연구 상의 함께 조절을 받고 있습니다. [RefSeq 제 2008 년 7 월, 1-116 아미노산 범위] 주요 기능은 신경 전달 물질인 GABA 는 GABA / 벤조디아진 수용체 결합하여 막 통영 물체를 형성하는 데 중요한 역할을 합니다. 기타

: 이 단백질은 밴드이전 함유를 가지고 있습니다. 온인장 Forbidden fruit - 2005 년3 월56 후 PTM: 팔로할수있습니다, 유성 리트기형은재 (TC 1.A.9) 계에속합니다  
 소위 알츠하이 병입니다. GABA(A) 수용체는 알츠하이 병과 감마 델타 리트기형이 있습니다

## 연구 분야

신경성 리트 수용체 작용

## 이미지 데이터



LOVO 및 RAW264.7 세포에서 GABRG1 항을 사용하여 단백질 분석을 수행했습니다. 오른쪽은 샘플이 로드되었습니다.