

**제품명: GABAA R $\beta$ 1** 토끼 다클론 항체

**카탈로그 번호: APRab11236**

연구용 전용

## 요약

설명	토끼 다클론 항체
숙주	토끼
적용	WB, IHC, ICC/IF, ELISA
반응성	인간 쥐 생체
결합	비결합
변형	수정치 없음
아이소타입	IgG
클론성	다클론
형태	액체
농도	1mg/ml
Storage	Aliquot 하여 -20°C 에 보관(12 개월 유효). 냉동/해동 반복을 피하십시오.
Shipping	Ice bags
버퍼	글리세롤 50%, 보오덴탈 0.5%, 산기방제 N 0.02% 를 함유한 PBS 용액
정제	천상정제

## 적용

희석 비율	WB 1:500-1:2000, IHC 1:100-1:300, ICC/IF 1:50-1:200, ELISA 1:20000-1:40000
분자량	55kDa

## 항원 정보

유전자명	GABRB1
다른 이름	GABRB1; Gamma-aminobutyric acid receptor subunit beta-1; GABA(A) receptor subunit beta-1
유전자 ID	2560.0
SwissProt ID	P18505
면역원	이 항체는 인간 GABA-RB 에 유한한 항원만을 용해성 단백질로 생산됩니다. (아미노산 범위: 401-450)

## 배경

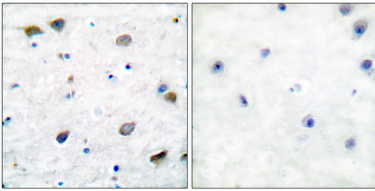
감마아미노부티릭(GABA) A 수용체는 중추 신경계에서 빠른 억제성 신경전달을 매개하는 이온 채널형 수용체입니다. 이 유전자 GABA A 수용체  $\beta$ 1 소단위를 통해 GABA A 수용체  $\alpha$ 4,  $\alpha$ 2,  $\alpha$ 6,  $\alpha$ 1,  $\alpha$ 5,  $\alpha$ 3,  $\alpha$ 12,  $\alpha$ 11,  $\alpha$ 10,  $\alpha$ 8,  $\alpha$ 7,  $\alpha$ 6,  $\alpha$ 5,  $\alpha$ 4,  $\alpha$ 3,  $\alpha$ 2,  $\alpha$ 1,  $\alpha$ 0 소단위를 포함하는 다양한 하위 유형을 형성합니다. [RefSeq 제 2008 년 7 월, 기능적 단백질의 주요 구성 성분으로 GABA

는 GABA/벤조디아제핀 수용체 결합 고막을 함유한 세포를 알 수 있는 표지이다. 문헌 정보 Forbidden fruit - 2005 년 3 월 56 후유성 라트 기형아체 (TC 1.A.9) 계열에 해당  
., 소위 UBQLN1 에 결합하는 수용체. 알츠하이머 5 량이다. GABA(A) 수용체 채널은 알파, 베타, 감마, 델타, 로의 다섯 가지 유형이 있다.

## 연구 분야

신경성리드 수용체 연구용

## 이미지 데이터



표면에 표지된 인노조제에 대한 GABA-RB 항체를 이용한 면역조직화학 분석. 오른쪽 그림은 합성 펩타이드로 처리한 결과이다.